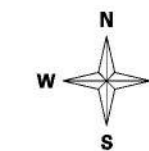
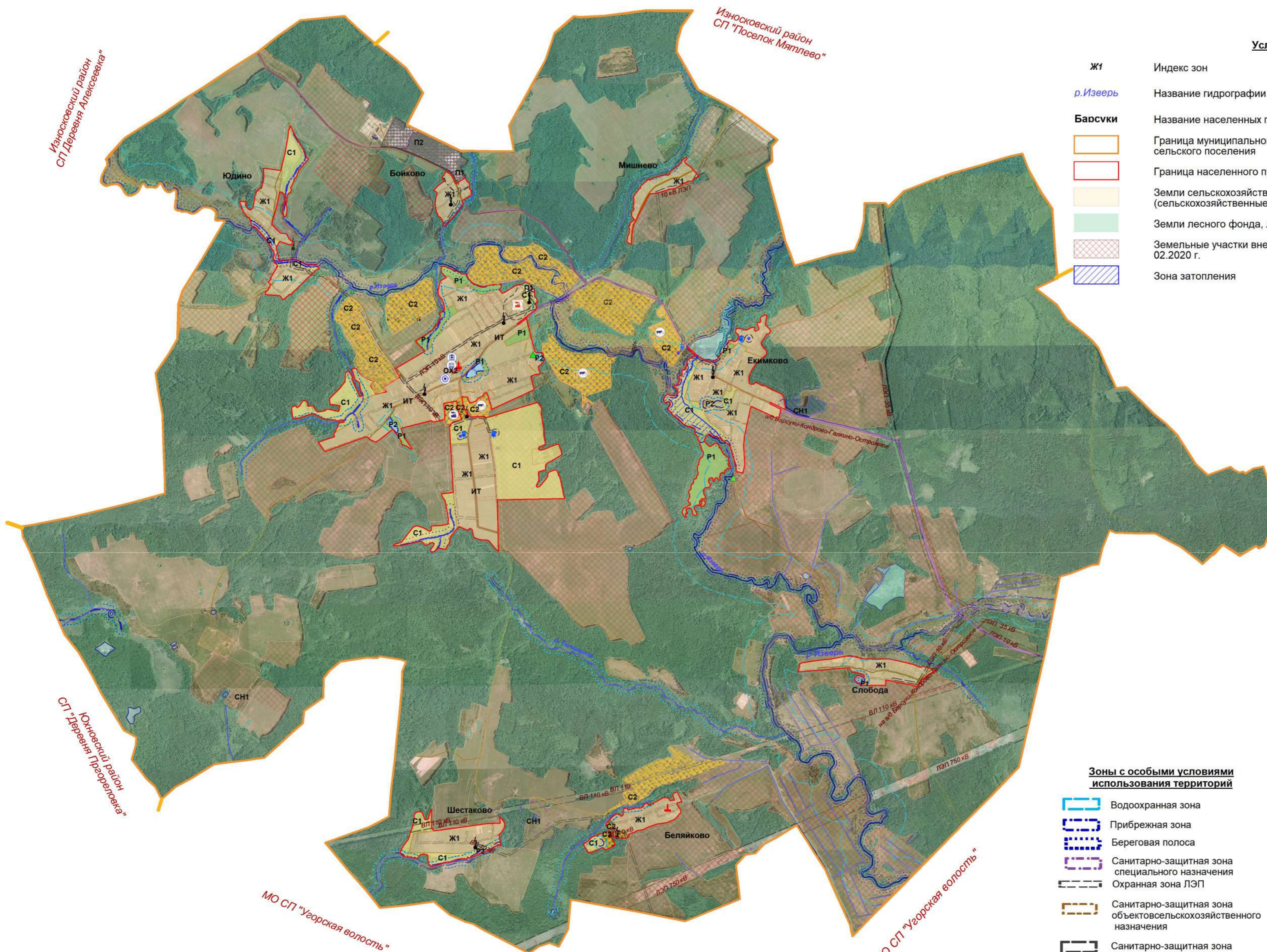


**ПРАВИЛА ЗЕМЛЕПОЛЬЗОВАНИЯ И ЗАСТРОЙКИ**  
**Муниципального образования Сельское поселение "Деревня Барсуки"**  
**Муниципального района "Дзержинский район"**  
**Калужской области**



**КАРТА**  
**ГРАДОСТРОИТЕЛЬНОЕ ЗОНИРОВАНИЕ ТЕРРИТОРИИ.**  
**ЗОНЫ С ОСОБЫМИ УСЛОВИЯМИ ИСПОЛЬЗОВАНИЯ ТЕРРИТОРИИ.**



**Условные обозначения :**

|          |  |  |  |
|----------|--|--|--|
| Ж1       | Индекс зон   |  | Гидрография  |
| р.Изверь | Название гидрографии   |  | Болото   |
| Барсуки  | Название населенных пунктов  |  | Улицы, проезды, дороги на территории НП  |
|          | Граница муниципального образования сельского поселения               |  | Дороги   |
|          | Граница населенного пункта   |  | Администрация  |
|          | Земли сельскохозяйственного назначения (сельскохозяйственные угодья) |  | Дом культуры, медпункт   |
|          | Земли лесного фонда, лесные угодья                                   |  | Объекты сельскохозяйственного производства (мастерские, склады, хозяйственные постройки) |
|          | Земельные участки внесенные в ГКН на 02.2020 г.                      |  | Объекты сельскохозяйственного производства (проект)                                      |
|          | Зона затопления  |  | Объекты спорта   |
|          |  |  | Водонапорная башня   |
|          |  |  | Объекты сельскохозяйственного производства (фермы)                                       |
|          |  |  | Очистные сооружения  |
|          |  |  | Памятник воинам Великой Отечественной войны  |
|          |  |  | Скважина   |
|          |  |  | Газорегуляторный пункт   |
|          |  |  | Трансформаторная подстанция  |
|          |  |  | Мост   |

**Территориальные зоны:**

|  |     |  |
|--|-----|--|
|  | Ж1  | Зона застройки малоэтажными жилыми домами  |
|  | С1  | Зоны сельскохозяйственных угодий - пашни, сенокосы, пастбища, залежи, земли, занятые многолетними насаждениями                     |
|  | С2  | Зоны, занятые объектами сельскохозяйственного назначения и предназначенные для ведения сельского хозяйственного производства       |
|  | П1  | Производственная зона с размещением промышленных предприятий и складов V-IV классов вредности (санитарно-защитные зоны - до 100 м) |
|  | ИТ  | Зоны инженерно-транспортной инфраструктуры   |
|  | ОХ2 | Зона территорий объектов культурного наследия  |
|  | Р2  | Зона водных объектов (пруды, озера, водохранилища, пляжи).   |
|  | СН1 | Зона размещения кладбищ, скотомогильников  |
|  | Р1  | Зона городских лесов, скверов, парков, бульваров, городских садов  |

**Зоны с особыми условиями использования территорий**

|  |   |
|--|---|
|  | Водоохранная зона   |
|  | Прибрежная зона   |
|  | Береговая полоса  |
|  | Санитарно-защитная зона специального назначения                   |
|  | Охранная зона ЛЭП   |
|  | Санитарно-защитная зона объектов сельскохозяйственного назначения |
|  | Санитарно-защитная зона производственной зоны                     |
|  | Зона затопления   |

Масштаб 1:30000

Глава администрации сельского поселения "Деревня Барсуки" \_\_\_\_\_ А.Г.Борисов