



ГЛАВГЕОПРОЕКТ
ИНЖЕНЕРНЫЕ ИЗЫСКАНИЯ ДЛЯ СТРОИТЕЛЬСТВА

г. Москва, ул. Угрешская, вл. 2, стр. 6 Тел. +7 (495) 215-55-78
Web-сайт: www.glavgp.ru; e-mail: info@glavgp.ru

ЗАКАЗЧИК: КАЛУЖСКАЯ ОБЛАСТЬ МУНИЦИПАЛЬНОЕ ОБРАЗОВАНИЕ «ДЗЕРЖИНСКИЙ РАЙОН»

ОБЪЕКТ: «Строительство автодороги общего пользования местного значения "Калуга - Медынь" - д. Каравай - к птичникам АО "ПРОДО Птицефабрика" в Дзержинском районе, протяженностью 2,5 км»

ПРОЕКТНАЯ ДОКУМЕНТАЦИЯ

Проект планировки территории с проектом межевания в его составе, предусматривающего размещение линейного объекта - автодороги общего пользования местного значения "Калуга - Медынь" - д. Каравай - к птичникам АО "ПРОДО Птицефабрика"

Том 3

Проект межевания территории
Основная часть

Шифр: 2011-18-ПМТ1

Москва 2018 г.



ГЛАВГЕОПРОЕКТ

ИНЖЕНЕРНЫЕ ИЗЫСКАНИЯ ДЛЯ СТРОИТЕЛЬСТВА

г. Москва, ул. Угрешская, вл. 2, стр. 6 Тел. +7 (495) 215-55-78

Web-сайт: www.glavgp.ru; e-mail: info@glavgp.ru

ЗАКАЗЧИК: КАЛУЖСКАЯ ОБЛАСТЬ МУНИЦИПАЛЬНОЕ ОБРАЗОВАНИЕ «ДЗЕРЖИНСКИЙ РАЙОН»

ОБЪЕКТ: «Рекультивация несанкционированной свалки твердых бытовых отходов находящаяся в 2,5 км на юго-запад от г. Пестово по дороге «г. Пестово-д. Мышкино» Пестовского муниципального района»

ПРОЕКТНАЯ ДОКУМЕНТАЦИЯ

Проект планировки территории с проектом межевания в его составе, предусматривающего размещение линейного объекта - автодороги общего пользования местного значения "Калуга - Медынь" - д. Каравай - к птичникам АО "ПРОДО Птицефабрика"

Том 3

Проект межевания территории
Основная часть

Шифр: 2011-18-ПМТ1

Генеральный директор

Калинин В.П.

Главный инженер проекта

Буклов А.Г.





Москва 2018 г

Наименование	Стр.
Пояснительная записка	
Содержание	
1. Общие положения	5
2. Формирование земельных участков проектируемого линейного объекта	5
3. Сведения о границы территории земель муниципальной и государственной собственности и земельных участках, испрашиваемых для строительства линейного объекта	6
4. Сведения о лесных участках, предоставляемых для строительства линейного объекта	11
Графические материалы	
1. Проект межевания территории	

Согласовано:				

Изм. № подл.	Взам. инв. №	
	Подпись и дата	

2011-18-ПМТ1-ПЗ						
Изм.	Колич.	Лист	№ док	Подпись	Дата	
ГИП		Буклов А.Г.			11.2018	
Разраб.					11.2018	
Н. контр.		Калинин В.П.			11.2018	
Пояснительная записка				Стадия	Лист	Листов
				П	1	9
				 ГЛАВГЕОПРОЕКТ <small>ИНЖЕНЕРНЫЕ ИССЛЕДОВАНИЯ ДЛЯ СТРОИТЕЛЬСТВА</small>		

1. Общие положения

Проект межевания территории разрабатывается в целях определения местоположения границы зоны размещения линейного объекта – «Строительство автодороги общего пользования местного значения "Калуга - Медынь" - д. Каравай" - к птичникам АО "ПРОДО Птицефабрика" в Дзержинском районе, протяженностью 2,5 км» и границ изменяемых земельных участков № 40:04:232601:54 и 40:04:151601:50.

Основная нормативная правовая и градостроительная документация:

- Постановление №717 от 02.09.2009 «О нормах отвода земель для размещения автомобильных дорог и(или) объектов дорожного сервиса».
- Градостроительный кодекс РФ;
- Земельный кодекс РФ.

2. Формирование земельных участков проектируемого линейного объекта

Проектом предусматривается изменение границ 2 земельных участков с номерами 40:04:232601:54 и 40:04:151601:50 и формирование 1 земельного участка ЗУ №1 состоящего из 2 контуров.

Земельный участок ЗУ1 контура 1,2 – образованы из земель, находящихся в муниципальной собственности и в собственности Российской Федерации.

Земельные участки ЗУ2 и ЗУ3 образованы путем выдела из земельных участков с кадастровыми номерами 40:04:232601:54 и 40:04:151601:50.

Инв. №подл.	Подпись и дата	Взам. инв. №					2011-18- ПМТ1-ПЗ	Лист
			1					
Изм.	Колич.	Лист	№док	Подпись	Дата			

3. Сведения о границы территории земель муниципальной и государственной собственности и земельных участках, испрашиваемых для строительства линейного объекта

Таблица 1

Ведомость образуемых земельных участков

№ п/п	Обозначение образуемого земельного участка	Площадь образуемого земельного участка, м ²		Категория земель	Информация о правах на земельный участок	Разрешенное использование	Исходный земельный участок
		общая	В том числе				
1	2	3		4	5	6	7
1	:ЗУ1(1)	11580	5469	Земли сельскохозяйственного назначения	Собственность МО	Для размещения автомобильной дороги	неразгранич. земли гос.ой или муницип. собств. 40:40:232601
			6111	Земли лесного фонда			
2	:ЗУ1(2)	43990	6784	Земли сельскохозяйственного назначения	Собственность МО	Для размещения автомобильной дороги	неразгранич. земли гос.ой или муницип. собств. 40:40:151101 40:40:151601 40:40:232601
			37206	Земли лесного фонда			
3	:ЗУ2	7369		Земли сельскохозяйственного назначения	Частная собственность	Для размещения автомобильной дороги	40:04:232601:54
4	:ЗУ3	26107		Земли сельскохозяйственного назначения	Частная собственность	Для размещения автомобильной дороги	40:04:151601:50
Всего:		89046					

Изм. № подл. Подпись и дата. Взам. инв. №

1					
Изм.	Кол.	Лист	Недок	Подпись	Дата

2011-18- ПМТ1-ПЗ

Лист

3

Координаты границ территории образуемых земельных участков

Названия пунктов	X (м)	Y (м)
ЗУ 1(1) S=11580м ²		
1	1285872.294	446338.483
2	1285971.871	446386.048
3	1285990.287	446394.379
4	1286046.442	446417.825
5	1286084.520	446431.904
6	1286123.062	446444.712
7	1286143.284	446451.012
8	1286145.220	446435.990
9	1286173.710	446445.760
10	1286202.680	446449.650
11	1286200.100	446435.700
12	1286204.158	446430.631
13	1286200.391	446429.636
14	1286152.707	446416.131
15	1286096.441	446397.935
16	1286059.488	446384.272
17	1286023.025	446369.391
18	1285986.891	446353.331
19	1285959.918	446340.722
20	1285887.957	446306.069
ЗУ 1(2) S=43990м ²		
21	1286390.085	446495.417
22	1286393.928	446495.130
23	1286414.913	446492.145
24	1286435.652	446487.769
25	1286456.054	446482.021
26	1286476.276	446474.828
27	1286495.340	446466.649
28	1286514.000	446457.482
29	1286532.078	446447.763
30	1286541.388	446442.468
31	1286544.835	446445.443
32	1286558.754	446437.455
33	1286557.816	446433.081
34	1286567.106	446427.770
35	1287086.661	446129.131
36	1287103.874	446120.484
37	1287125.331	446111.139
38	1287138.840	446106.249

Инд. № подл.	Подпись и дата	Взам. инв. №

1					
Изм.	Кол.	Лист	Недок	Подпись	Дата

2011-18- ПМТ1-ПЗ

Лист

4

39	1287156.928	446100.879
40	1287175.262	446096.741
41	1287193.832	446093.834
42	1287212.786	446092.130
43	1287231.346	446091.758
44	1287250.123	446092.598
45	1287268.802	446094.687
46	1287287.301	446098.015
47	1287305.537	446102.569
48	1287323.429	446108.328
49	1287340.897	446115.265
50	1287357.865	446123.351
51	1287374.256	446132.549
52	1287389.999	446142.819
53	1287405.022	446154.115
54	1287412.133	446160.244
55	1287443.056	446139.370
56	1287424.505	446123.158
57	1287414.327	446115.506
58	1287392.921	446101.742
59	1287374.436	446091.369
60	1287355.301	446082.250
61	1287335.601	446074.427
62	1287315.423	446067.933
63	1287294.858	446062.797
64	1287273.996	446059.043
65	1287252.931	446056.687
66	1287231.755	446055.740
67	1287210.564	446056.205
68	1287189.450	446058.082
69	1287168.508	446061.360
70	1287147.832	446066.026
71	1287127.581	446072.039
72	1287107.471	446079.510
73	1287088.489	446087.925
74	1287069.961	446097.234
75	1287051.986	446107.031
76	1287017.057	446127.037
77	1286586.607	446374.945
78	1286572.255	446357.245
79	1286511.730	446392.501
80	1286518.014	446414.410
81	1286497.535	446425.461
82	1286480.297	446433.930
83	1286454.058	446444.709

Изм. № подл.	Подпись и дата	Взам. инв. №

1					
Изм.	Колич.	Лист	Недок	Подпись	Дата

2011-18- ПМТ1-ПЗ

Лист

5

84	1286436.138	446450.409
85	1286417.886	446454.901
86	1286399.375	446458.166
87	1286380.688	446460.191
88	1286361.908	446460.967
89	1286343.565	446460.501
90	1286392.570	446480.570
91	1286390.085	446495.417

Координаты границы испрашиваемых земельных для строительства линейного объекта

Названия пунктов	X (м)	Y (м)
ЗУ 2 S=7369м2		
1	1286143.284	446451.012
2	1286164.738	446457.695
3	1286190.949	446464.376
4	1286258.960	446482.348
5	1286299.170	446491.270
6	1286309.489	446493.017
7	1286330.512	446495.640
8	1286351.595	446496.878
9	1286372.791	446496.710
10	1286390.085	446495.417
11	1286392.570	446480.570
12	1286343.565	446460.501
13	1286343.118	446460.489
14	1286315.006	446457.439
15	1286305.606	446455.848
16	1286286.730	446451.984
17	1286267.732	446447.433
18	1286204.158	446430.631
19	1286200.100	446435.700
20	1286202.680	446449.650
21	1286173.710	446445.760
22	1286145.220	446435.990

Инд. Не подл.						Взам. инв. №
Изм.	Колич.	Лист	Недоку	Подпись	Дата	Подпись и дата
2011-18- ПМТ1-ПЗ						Лист
						6

Названия пунктов	X (м)	Y (м)
ЗУ 2 S=26107м2		
1	1287412.133	446160.244
2	1287419.259	446166.386
3	1287432.647	446179.578
4	1287447.402	446196.397
5	1287456.709	446208.530
6	1287467.645	446224.314
7	1287478.053	446240.700
8	1287495.212	446269.548
9	1287548.843	446361.123
10	1287569.737	446395.613
11	1287591.294	446429.713
12	1287613.496	446463.396
13	1287630.505	446488.288
14	1287715.740	446611.529
15	1287737.553	446644.647
16	1287803.789	446753.057
17	1287804.261	446760.170
18	1287849.732	446754.240
19	1287849.095	446744.988
20	1287839.079	446743.990
21	1287745.615	446591.441
22	1287728.192	446565.934
23	1287643.364	446443.298
24	1287621.539	446410.187
25	1287589.994	446359.757
26	1287573.772	446332.514
27	1287508.684	446221.779
28	1287497.646	446204.403
29	1287485.804	446187.310
30	1287472.684	446170.449
31	1287458.770	446154.779
32	1287443.672	446139.901
33	1287443.056	446139.370

Инд. № подл.	Подпись и дата	Взам. инв. №

1					
Изм.	Кол.	Лист	Недок	Подпись	Дата

2011-18- ПМТ1-ПЗ

Лист

7

4. Сведения о лесных участках, предоставляемых для
строительства линейного объекта

Сведения о лесном участке

1. Местоположение, границы и площадь проектируемого лесного участка

Субъект Российской Федерации	Калужская область
Муниципальное образование	Дзержинский район
Категория земель	земли лесного фонда
Лесничество (лесопарк)	ГКУ КО «Дзержинское лесничество»
Участковое лесничество, урочище (при наличии)	Льва-Толстовское
Целевое назначение лесов, категория защитных лесов	леса, расположенные в защитных полосах лесов (леса, расположенные в границах полос отвода железных дорог и придорожных полос автомобильных дорог, установленных в соответствии с законодательством Российской Федерации о железнодорожном транспорте, законодательством об автомобильных дорогах и о дорожной деятельности)
Квартал Лесотаксационный выдел/часть лесотаксационного выдела	квартал 35 части выделов 2, 3, 4, 26, 28; СТОО «им. Ленина» кв. 7 части выделов 6, 8, 9, 11; АОЗТ «ПТФ «Калужская» кв. 2 часть выдела б.
Площадь проектируемого лесного участка, га*	4,3317

Местоположение и границы лесного участка указаны на схеме расположения проектируемого лесного участка.

2. Целевое назначение лесов

Леса на территории ГКУ КО «Дзержинское лесничество» в соответствии со статьей 8 Федерального закона от 04.12.2006 № 201-ФЗ «О введении в действие Лесного кодекса Российской Федерации» отнесены к эксплуатационным и защитным лесам, что отражено в лесохозяйственном регламенте ГКУ КО «Дзержинское лесничество».

Согласно указанным документам лесного планирования лесной участок, в котором расположен проектируемый лесной участок, относится к эксплуатационным и защитным лесам.

Взам. инв. №	
Подпись и дата	
Инв. №подл.	

1					
Изм.	Колич.	Лист	№док	Подпись	Дата

2011-18- ПМТ1-ПЗ

Лист

8

3. Количественные и качественные характеристики проектируемого лесного участка

Количественные и качественные характеристики проектируемого лесного участка составляются на основании данных государственного лесного реестра ГКУ КО «Дзержинское лесничество» и натурного обследования:

Распределение земель

Таблица 1

Общая площадь, га	в том числе									
	лесные земли					нелесные земли				
	занятые лесными насаждениями - всего	в том числе покрытые лесными культурами	лесные питомники, плантации	не занятые лесными насаждениями	итого	дороги	просеки	болота	другие	итого
1	2	3	4	5	6	7	8	9	10	11
4,3317	4,3007	-	-	-	4,3007	0,017	0,014	-	-	0,031

Изм.	Колич.	Лист	Недок	Подпись	Дата	2011-18- ПМТ1-ПЗ	Лист
							9
Изм. № подл.	Подпись и дата	Взам. инв. №					

Изм. № подл.	Подпись и дата	Взам. инв. №

1

Изм. Клин. Лист Недок. Подпись Дата

Характеристика насаждений проектируемого лесного участка

Таблица 2

Участковое лесничество/ урочище (при наличии)	Номер квартала	Номер выдела	Состав насаждения или характеристика лесного участка при отсутствии насаждения	всего		Молодняки		Средневозрастные		Приспевающие		Спелые	
				площадь, га	запас древесины, куб.м	площадь, га	запас древесины, куб.м	площадь, га	запас древесины, куб.м	площадь, га	запас древесины, куб.м	площадь, га	запас древесины, куб.м
	35	ч. 2	10С	0.005	0	-	-	0.005	0	-	-	-	-
Дзержинское, Льва-Толстовское	35	ч. 3	10С+Б	2.0199	795	-	-	2.0199	795	-	-	-	-
	35	ч. 4	10С ЛК	0.58	273	-	-	0.58	273	-	-	-	-
	35	ч. 26	Дороги грунтовые	0.017	0	-	-	0.017	0	-	-	-	-
Итого	35	ч. 28	Граница окружная	0.014	0	-	-	0.014	0	-	-	-	-
				2.6359	1068	-	-	2.6359	1068	-	-	-	-
Дзержинское, Льва-Толстовское АОЗТ «ПТФ Калужская»	2	ч. 6	10С	0.143	95	-	-	0.143	95	-	-	-	-
	7	ч. 6	10С	0.08	0	-	-	0.08	0	-	-	-	-
Дзержинское, Льва-Толстовское СТОО «им. Ленина»	7	ч. 8	10С	0.34	182	-	-	0.34	182	-	-	-	-
	7	ч. 9	10С	0.6736	263	-	-	0.6736	263	-	-	-	-
	7	ч. 11	10С+С	0.4592	165	-	-	0.4592	165	-	-	-	-
Итого				1.6958	705	-	-	1.6958	705	-	-	-	-
Всего				4.3317	1773	-	-	4.3317	1773	-	-	-	-

2011-18- ПМТ1-ПЗ

Средние таксационные показатели насаждений проектируемого лесного участка

Таблица 3

Целевое назначение лесов	Хозяйство, преобладающая порода	Состав насаждений	Возраст	Бонитет	Полнота	Средний запас древесины (куб.м/га)		
						средневозрастные	приспевающие	спелые и перестойные
1	2	3	4	5	6	7	8	9
защитные леса-защитные	хвойное	10С+БЕ	85	1А	0,7		450	

Виды и объемы использования лесов на проектируемом лесном участке

Таблица 4

Целевое назначение лесов	Хозяйство (хвойное, твердолиственное, мягколиственные)	Площадь (га)	Единица измерения	Объемы использования лесов (изъятия лесных ресурсов)
1	2	3	4	5
Вид использования лесов – Строительство, реконструкция и эксплуатация линейного объекта Цель предоставления лесного участка – строительство дороги автомобильной «Калуга–Медынь»- д.Каравай–к птичникам АО «ПРОДО Птицефабрика Калужская»				
защитные леса	хвойное	4,3317	га	-

4. Виды разрешенного использования лесов на проектируемом лесном участке

Лесохозяйственным регламентом ГКУ КО «Дзержинское лесничество» на проектируемом лесном участке установлены следующие виды разрешенного использования лесов:

- Строительство, реконструкция, эксплуатация линейных объектов.

5. Сведения об обременениях проектируемого лесного участка

Обременения на проектируемом лесном участке отсутствуют

6. Сведения об ограничениях использования лесов

С учетом целевого назначения и правового режима лесов, установленного лесным законодательством Российской Федерации, лесохозяйственным регламентом ГКУ КО «Дзержинское лесничество» предусмотрены следующие ограничения в использовании лесов на проектируемом лесном участке:

- заготовка живицы;
- строительство и эксплуатация водохранилищ и иных искусственных водных объектов, а также гидротехнических сооружений и специализированных портов;
- заготовка древесины;
- заготовка и сбор недревесных лесных ресурсов;
- осуществление видов деятельности в сфере охотничьего хозяйства;

Взам. инв. №	
Подпись и дата	
Инв. №подл.	

1					
Изм.	Колич.	Лист	№док	Подпись	Дата

2011-18- ПМТ1-ПЗ

Лист

11

- ведение сельского хозяйства;
- осуществление научно-исследовательской деятельности, образовательной деятельности;
- осуществление рекреационной деятельности;
- создание лесных плантаций и их эксплуатация;
- выращивание лесных плодовых, ягодных, декоративных растений, лекарственных растений;
- выращивание посадочного материала лесных растений (саженцев, сеянцев);
- выполнению работ по геологическому изучению недр, разработке месторождений полезных ископаемых;
- заготовка пищевых лесных ресурсов и сбор лекарственных растений.

7. Сведения о наличии зданий, сооружений, объектов, связанных с созданием лесной инфраструктуры и объектов, не связанных с созданием лесной инфраструктуры на проектируемом лесном участке

Таблица 5

№ п/п	Участковое лесничество/урочище (при наличии)	Номер квартала	Номер выдела	Площадь объекта (га)	Наименование объекта
1	2	3	4	5	6
-	-	-	-	-	-

8. Сведения о наличии на проектируемом лесном участке особо защитных участков лесов, особо охраняемых природных территорий, зон с особыми условиями использования территорий

Согласно данным государственного лесного реестра на проектируемом лесном участке существуют особо защитные участки лесов.

Таблица 6

№ п/п	Наименование участкового лесничества/урочища (при наличии)	Номер квартала	Номер выдела	Виды ОЗУ	Общая площадь, га
1	2	3	4	5	6
1	Дзержинское, Льва-Толстовское СТОО «им. Ленина»	7	ч. 6	Участки леса вокруг сельских населенных пунктов	0,08
2			ч. 8		0,34
3			ч. 9		0,6735
4			ч. 11		0,41
5	Дзержинское, Льва-Толстовское АОЗТ «ПТФ Калужская»	2	ч. 6		0,16

9. Проектирование вида использования лесов лесного участка

Согласно лесохозяйственному регламенту ГКУ КО «Дзержинское лесничество», проектируемый лесной участок, относится к зоне планируемого освоения лесов для строительства, реконструкции и эксплуатации линейного объекта.

Взам. инв. №	
Подпись и дата	
Инд. № подл.	

Изм.	Колич.	Лист	Недок.	Подпись	Дата	2011-18- ПМТ1-ПЗ	ЛИСТ 12
------	--------	------	--------	---------	------	------------------	------------

СХЕМА РАСПОЛОЖЕНИЯ ПРОЕКТИРУЕМОГО ЛЕСНОГО УЧАСТКА

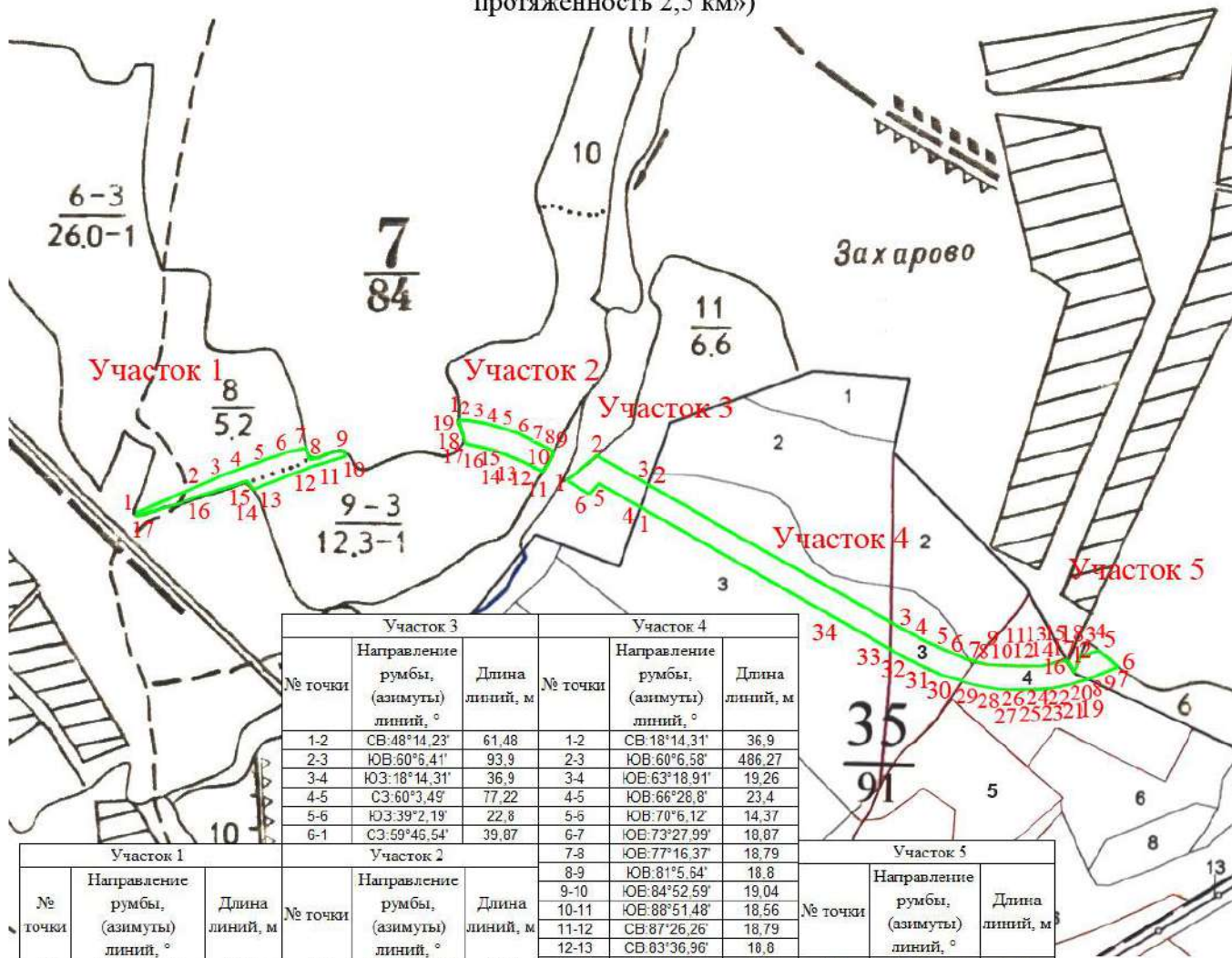
Субъект Российской Федерации
Муниципальное образование
Категория земель
Лесничество (лесопарк)
Участковое лесничество
Вид использования лесов

Калужская область
МР «Дзержинский район»
земли лесного фонда
Дзержинское
Льва-Толстовское
Строительство, реконструкция и эксплуатация линейного объекта

Цель предоставления лесного участка

Строительство линейного объекта - дороги автомобильной («Строительство автодороги общего пользования местного значения «Калуга-Медынь» - д. Каравай к птичниках АО «ПРОДО Птицефабрика» в Дзержинском районе, протяженность 2,5 км»)

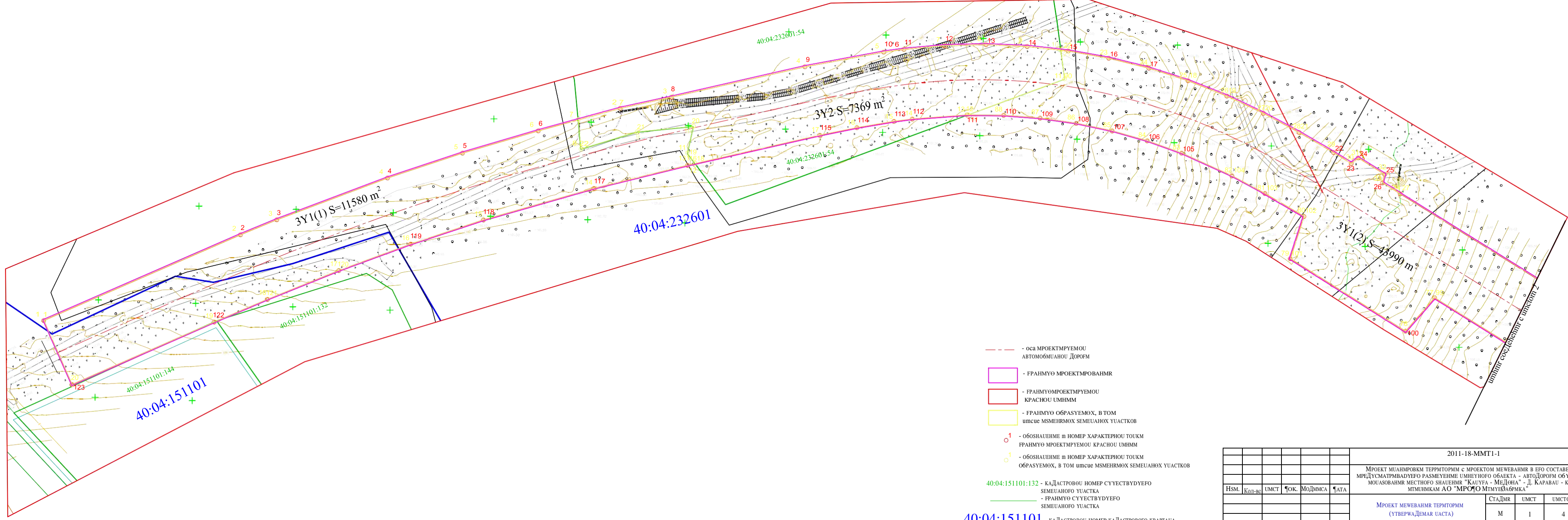
Особые отметки:
Масштаб 1: 25 000



Участок 3			Участок 4		
№ точки	Направление румбы, (азимуты) линий, °	Длина линий, м	№ точки	Направление румбы, (азимуты) линий, °	Длина линий, м
1-2	СВ: 48°14,23'	61,48	1-2	СВ: 18°14,31'	36,9
2-3	ЮВ: 60°5,41'	93,9	2-3	ЮВ: 60°6,58'	486,27
3-4	ЮЗ: 18°14,31'	36,9	3-4	ЮВ: 63°18,91'	19,26
4-5	СЗ: 60°3,49'	77,22	4-5	ЮВ: 66°28,8'	23,4
5-6	ЮЗ: 39°2,19'	22,8	5-6	ЮВ: 70°6,12'	14,37
6-1	СЗ: 59°46,54'	39,87	6-7	ЮВ: 73°27,99'	18,87

Участок 1			Участок 2			Участок 5		
№ точки	Направление румбы, (азимуты) линий, °	Длина линий, м	№ точки	Направление румбы, (азимуты) линий, °	Длина линий, м	№ точки	Направление румбы, (азимуты) линий, °	Длина линий, м
1-2	СВ: 64°27,99'	101,85	1-2	ЮВ: 81°56,11'	17,39	7-8	ЮВ: 77°16,37'	18,79
2-3	СВ: 65°39,98'	20,22	2-3	ЮВ: 78°4,51'	21,2	8-9	ЮВ: 81°5,64'	18,8
3-4	СВ: 67°20,5'	60,85	3-4	ЮВ: 74°15,53'	21,19	9-10	ЮВ: 84°52,59'	19,04
4-5	СВ: 69°42,49'	40,6	4-5	ЮВ: 70°26,05'	21,47	10-11	ЮВ: 88°51,48'	18,56
5-6	СВ: 71°36,85'	40,61	5-6	ЮВ: 66°46,34'	20,74	11-12	СВ: 87°26,26'	18,79
6-7	СВ: 73°26,71'	13,3	6-7	ЮВ: 63°49,76'	20,79	12-13	СВ: 83°36,96'	18,8
7-8	ЮВ: 14°7,7'	24,13	7-8	ЮВ: 61°44,22'	20,53	13-14	СВ: 80°35,71'	16,4
8-9	СВ: 77°35,17'	56,68	8-9	ЮВ: 60°26,22'	2,74	14-15	СВ: 75°39,38'	11,3
9-10	ЮВ: 32°3,68'	8,68	9-10	ЮЗ: 26°53,29'	23,79	15-16	ЮВ: 28°30,17'	22,09
10-11	ЮЗ: 74°11,8'	49,86	10-11	ЮЗ: 33°42,18'	12,24	16-17	СВ: 23°56,5'	11,14
11-12	ЮЗ: 72°4,6'	59,14	11-12	СЗ: 61°39,95'	22,02	17-18	ЮВ: 26°50,84'	0,91
12-13	ЮЗ: 69°42,67'	39,39	12-13	СЗ: 63°49,32'	19,2	18-19	ЮВ: 64°28,88'	32,08
13-14	ЮЗ: 67°49,1'	6,44	13-14	СЗ: 67°39,96'	28,37	19-20	ЮЗ: 68°24,41'	5,11
14-15	СЗ: 31°26,24'	14,11	14-15	СЗ: 72°21,31'	18,8	20-21	ЮЗ: 72°8,77'	21,2
15-16	ЮЗ: 74°33,15'	105,27	15-16	СЗ: 76°10,69'	18,79	21-22	ЮЗ: 75°59,4'	21,19
16-17	ЮЗ: 66°53,85'	68,86	16-17	СЗ: 80°0,03'	11,75	22-23	ЮЗ: 79°46,93'	21,2
17-1	СЗ: 22°39,39'	3,61	17-18	СВ: 1°24,66'	4,06	23-24	ЮЗ: 83°38,16'	21,2
			18-19	СЗ: 23°31,84'	19,94	24-25	ЮЗ: 87°25,84'	21,19
			19-1	СЗ: 2°52,75'	15,33	25-26	СЗ: 88°43,8'	21,21
						26-27	СЗ: 84°56,26'	21,19
						27-28	СЗ: 81°5,86'	21,2
						28-29	СЗ: 77°16,49'	21,2
						29-30	СЗ: 73°28,18'	21,12
						30-31	СЗ: 69°37,33'	21,45
						31-32	СЗ: 66°6,12'	20,76
						32-33	СЗ: 63°19,42'	20,74
						33-34	СЗ: 60°35,88'	60,72
						34-1	СЗ: 60°3,69'	419,52

Взам. инв. №
Подпись и дата
Инв. №подл.



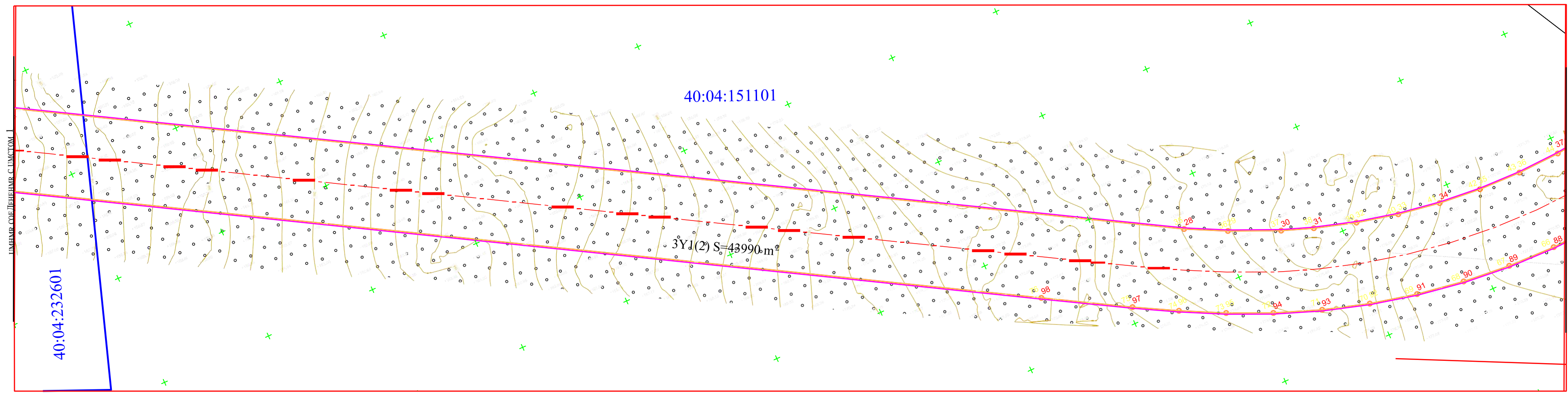
- - - - - оца ПРОЕКТИРУЕМОУ АВТОМОБИЛНОУ ДОРОФМ
- ▭ - ФРАГМЕНТ ПРОЕКТИРОВАНИМ
- ▭ - ФРАГМЕНТ ПРОЕКТИРУЕМОУ КРАШОУ УМНМ
- ▭ - ФРАГМЕНТ ОБРАСЫЕМОХ, В ТОМ ИСЧИСЛЕ МСМЕРМОХ СЕМЕУАНОХ УЧАСТКОВ
- ¹ - ОБОСНАУЕНМЕ И НОМЕР ХАРАКТЕРНОУ ТОУКМ ФРАГМЕНТ ПРОЕКТИРУЕМОУ КРАШОУ УМНМ
- ¹ - ОБОСНАУЕНМЕ И НОМЕР ХАРАКТЕРНОУ ТОУКМ ОБРАСЫЕМОХ, В ТОМ ИСЧИСЛЕ МСМЕРМОХ СЕМЕУАНОХ УЧАСТКОВ

40:04:151101:132 - КАДАСТРОВОУ НОМЕР СУУЕСТВУДУЕФО СЕМЕУАНОФО УЧАСТКА
 - ФРАГМЕНТ СУУЕСТВУДУЕФО СЕМЕУАНОФО УЧАСТКА

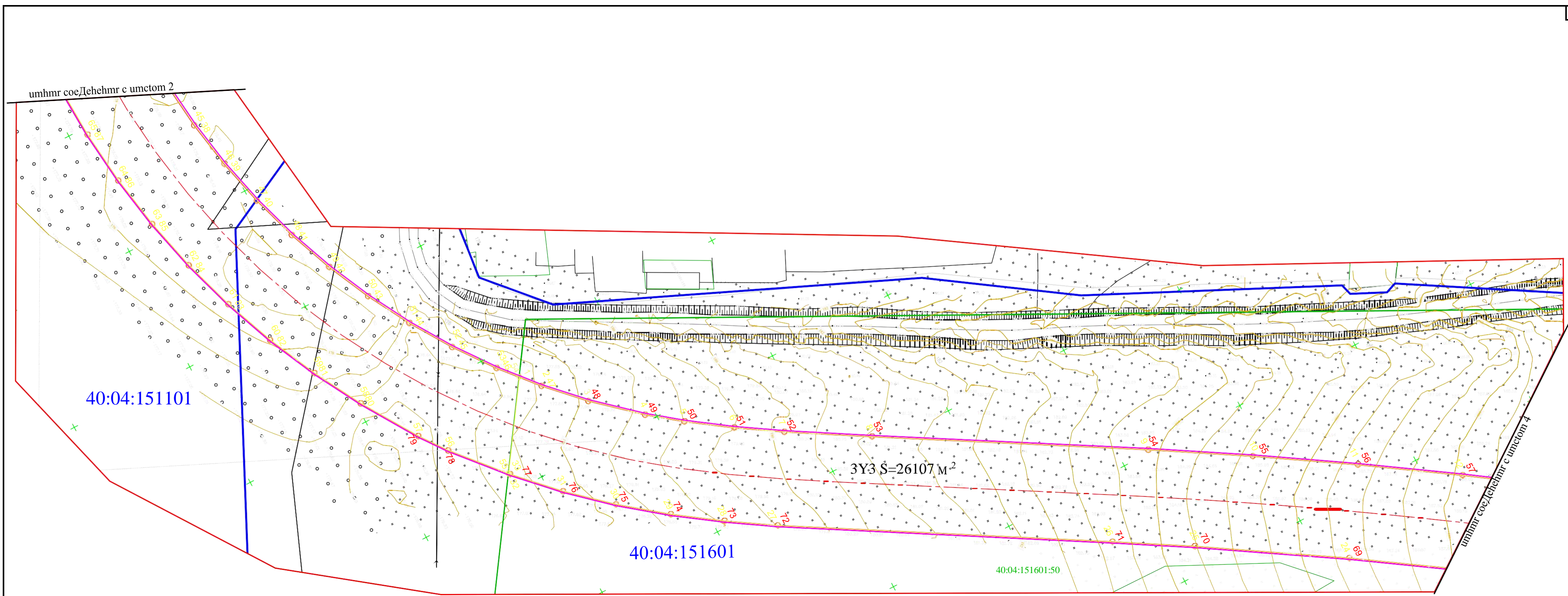
40:04:151101 - КАДАСТРОВОУ НОМЕР КАДАСТРОВОФО КВАРТАУА
 - ФРАГМЕНТ КАДАСТРОВОФО КВАРТАУА

2011-18-MMT1-1					
ПРОЕКТ МУАИПРОВКМ ТЕРРТОРММ С ПРОЕКТОМ МЕВЕБАИМР В ЕГО СОСТАВЕ, МРЕДЦУСАТМРБАДУЕФО РАСМЕУЕНМЕ УМНЕУНОФО ОБАЕКТА - АВТОДОРОФМ ОБУЕФО МОУАСОБАИМР МЕСТНОФО ШАУЕИМР "КАУУФА - МЕДОНА" - Д. КАРАВАУ - К МТМУИМКАМ АО "ПРОЦО МТМУЕФАБРМКА"					
НСМ.	КОЛ-ВО	УМСТ	№ОК.	МОДММСА	№АТА
ПРОЕКТ МЕВЕБАИМР ТЕРРТОРММ (УТВЕРЖАДЕМАР УАСТА)				СТАДМР	УМСТ
				М	1
				УМСТОВ	4
ФНМ	ВУКУОБ А.Ф.			11.2018	
РАСРАБОТАУ				11.2018	
Н.КОНТРОУА	КАУИМНН В.М.			11.2018	
ФЕРТЕУ МЕВЕБАИМР ТЕРРТОРММ М 1:1000					



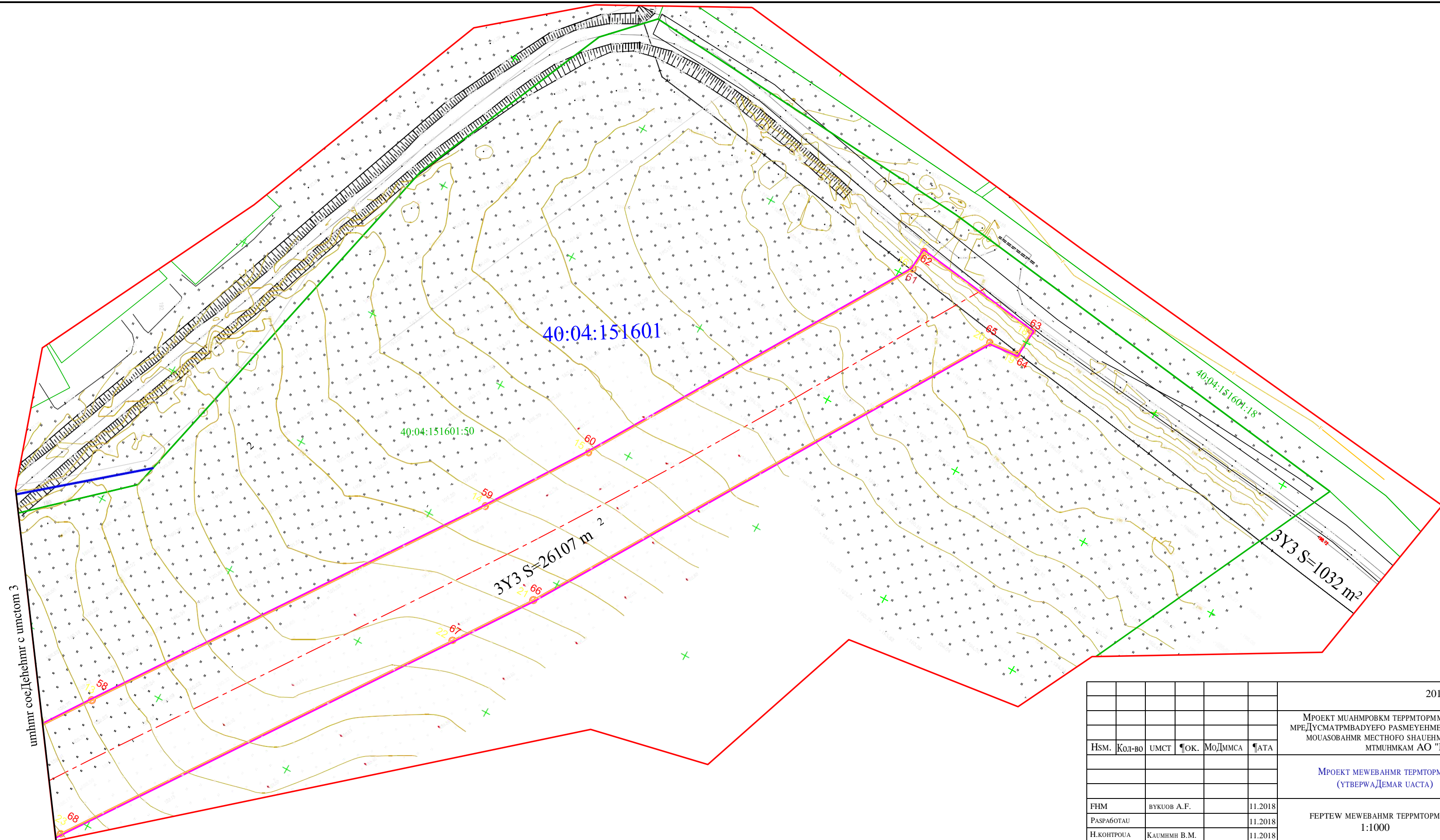


						2011-18-ММТ1-1				
						ПРОЕКТ УИАНПОВКМ ТЕРРТОРММ С ПРОЕКТОМ МЕВЕБАИМР В ЕГО СОСТАВЕ, МРЕДЦСАТМРВАДУЕГО РАСМЕУЕНМЕ УМНЕУНОГО ОБАЕКТА - АВТОДОРФМ ОБУЕГО МОУАСОВАИМР МЕСТНОГО ШАУЕИМР "КАУУГА - МЕДОНА" - Д. КАРАВАУ - К МТМУИМКАМ АО "МРО" О МТМУЕОАБРМКА"				
НСМ.	Код-во	УМСТ	№ОК.	МоДММСА	№АТА	ПРОЕКТ МЕВЕБАИМР ТЕРРТОРММ (УТВЕРВАДЕМАР УАСТА)		СТАДМР	УМСТ	УМСТОВ
								М	2	4
ФНМ	ВУКУОБ А.Ф.				11.2018	ФЕРТЕУ МЕВЕБАИМР ТЕРРТОРММ М 1:1000				
РАСРАБОТАУ					11.2018					
Н.КОНТРОУА	КАУИИИИ В.М.				11.2018					



						2011-18-MMT1-1					
						МРӨКТ МУАМРӨВКМ ТЕРМТОРММ С МРӨКТОМ МЕВЕАМР В ЕФО СОСТАВЕ, МРЕДУСМАТРМВАДУЕФО РАСМЕУЕНМЕ УМНЕУНОФО ОБАЕКТА - АВТОДОРФМ ОБУЕФО МОУАСОВАМР МЕСТНОФО ШАУЕНМР "КАУУФА - МЕДОНА" - Д. КАРАВАУ - К МТМУНКАМ АО "МРО"О МТМУЕОАБРМКА"					
						МРӨКТ МЕВЕАМР ТЕРМТОРММ (УТВЕРВАДЕМАР УАСТА)			СТАДМР	УМСТ	УМСТОВ
									М	3	4
ФНМ	ВУКУОВ А.Ф.								ФЕРТЕУ МЕВЕАМР ТЕРМТОРММ М 1:1000		
РАСРАБОТАУ											
Н.КОНТРОУА	КАУМНН В.М.										





umhmр сое/деhehmр с umctom 3

						2011-18-MMT1-1		
						МРОЕКТ МУАХМРОВАКМ ТЕРМТОРММ С МРОЕКТОМ МЕВЕВАХМР В ЕФО СОСТАВЕ, МРЕДУСМАТРМВАДУЕФО ПАСМЕУЕНМЕ УМНЕУНОФО ОБАЕКТА - АВТОДОРОФМ ОБУЕФО МОУАСОВАХМР МЕСТНОФО ШАУЕХМР "КАУУФА - МЕДОНА" - Д. КАРАВАУ - К МТМУХКАМ АО "МРО"О МТМУЕОАБРМКА"		
						МРОЕКТ МЕВЕВАХМР ТЕРМТОРММ (УТВЕРВАДЕМАР УАСТА)		
						СТАДМР	УМСТ	УМСТОВ
						М	4	4
ФНМ	ВУКУОВ А.Ф.					ФЕРТЕУ МЕВЕВАХМР ТЕРМТОРММ М		
РАСПАБОТАУ						1:1000		
Н.КОНТРОУА	КАУМНН В.М.							