



404121, Волгоградская область, г. Волжский,
ул. им. генерала Карбышева, 5а
ИНН 343519055667
р\счет №40802810801000010215
Южный филиал ОАО «Промсвязьбанк» г.
Волгоград
БИК 041806715 к\с №
30101810100000000715
Тел. 8-8443-77-78-75
E-mail: masterkrivo@yandex.ru
Сайт: www.masterkrivo.ru

Выписка из реестра членов саморегулируемой организации № 30-06-22-364, выданное 30.06.2022 г. СРО
«Объединение изыскателей Южного и Северо-Кавказского округов». СРО-И-020-110120100

Заказчик: АО «ТеплоГазИнжиниринг»

ПРОЕКТ ПЛАНИРОВКИ ТЕРРИТОРИИ И ПРОЕКТ МЕЖЕВАНИЯ ТЕРРИТОРИИ ЛИНЕЙНОГО ОБЪЕКТА

**«Уличные газопроводы дер. Захарово
Дзержинского района»**

Градостроительная документация

58-ОППЗ-К22-5-ППТ / ПМТ

ПРОЕКТ ПЛАНИРОВКИ ТЕРРИТОРИИ ОСНОВНАЯ ЧАСТЬ

Том 1

Изм.	№ док.	Подп.	Дата

2023

Состав градостроительной документации

Номер тома	Обозначение	Наименование	Примечание
I. Основная часть проекта планировки территории			
I	58-ОППЗ-К22-5-ППТ / ПМТ.МО.ОЧ	Раздел 1. Проект планировки территории. Графическая часть	
	58-ОППЗ-К22-5-ППТ / ПМТ.ОЧ.П	Раздел 2. "Положение о размещении линейных объектов".	
II. Материалы по обоснованию проекта планировки территории			
II	58-ОППЗ-К22-5-ППТ / ПМТ.МО.ГЧ	раздел 3 "Материалы по обоснованию проекта планировки территории. Графическая часть"	
	58-ОППЗ-К22-5-ППТ / ПМТ.МО.П	Раздел 4. Материалы по обоснованию проекта планировки территории. Пояснительная записка	

Раздел 1
«Проект планировки территории. Графическая часть»

					58-ОППЗ-К22-5-ППТ	<i>Лист</i>
<i>Изм.</i>	<i>Лист</i>	<i>№ докум.</i>	<i>Подпись</i>	<i>Дата</i>		3

ЧЕРТЕЖ ГРАНИЦ ЗОН ПЛАНИРУЕМОГО РАЗМЕЩЕНИЯ ЛИНЕЙНЫХ ОБЪЕКТОВ,

ЧЕРТЕЖ ГРАНИЦ ЗОН ПЛАНИРУЕМОГО РАЗМЕЩЕНИЯ ЛИНЕЙНЫХ ОБЪЕКТОВ, ПОДЛЕЖАЩИХ РЕКОНСТРУКЦИИ В СВЯЗИ С ИЗМЕНЕНИЕМ ИХ МЕСТОПОЛОЖЕНИЯ.

М1:1000

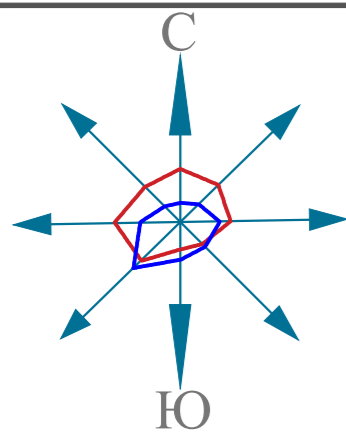
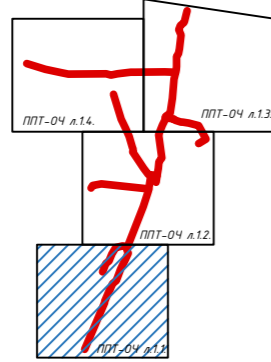
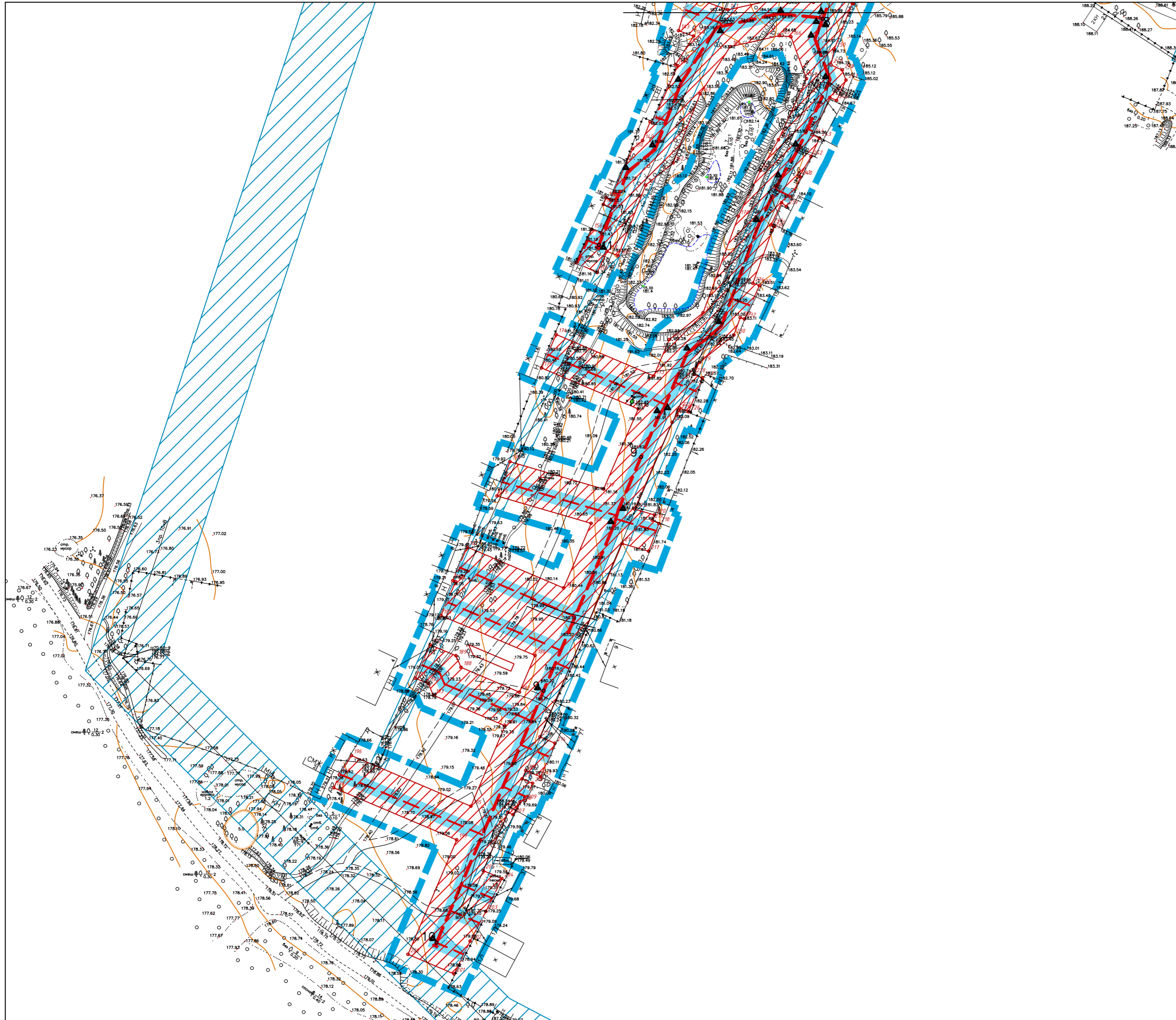


Схема расположения листов



Линия совмещения с листом 1.2. ППТ-04



УСЛОВНЫЕ ОБОЗНАЧЕНИЯ:

- границы территории, в отношении которой осуществляется подготовка проекта планировки;
- проектируемый газопровод
- границы зон планируемого размещения линейных объектов;
- зона планируемого размещения проектируемого линейного объекта
- границы зон с особыми условиями использования территории, подлежащие установлению в связи с размещением линейного объекта
- охранная зона проектируемого линейного объекта
- номера характерных точек границ зон планируемого размещения линейных объектов

ПРИМЕЧАНИЕ

- * Места размещения объектов капитального строительства, входящих в состав линейного объекта, подлежат уточнению при архитектурно-строительном проектировании, но не могут выходить за границы зон планируемого размещения таких объектов, установленных проектом планировки территории.
- * Красные линии проектом планировки не устанавливаются.
- 1. Границы зон планируемого размещения линейных объектов, подлежащих переносу (переустройству) из зон планируемого размещения линейных объектов отсутствует, так как нет необходимости демонтажа, переноса переустройства).
- 2. Границы зон планируемого размещения объектов капитального строительства, установленные ранее утвержденной документацией по планировке территории, в случае планируемого размещения таковых в границах территории, в отношении которой осуществляется подготовка проекта планировки – не установлены в виду их отсутствия.
- 3. Границы проектирования расположены вне зон охраны и защитных зон объектов культурного наследия (письмо Управления по охране объектов Культурного наследия Калужской области от 10.01.2023 г. №54437/К/74).
- 4. Схема вертикальной планировки территории, инженерной подготовки и инженерной защиты территории в настоящем проекте планировки не разрабатывались (см. приказ Минстроя России от 25.04.2017 №740/пр).
- 5. Чертеж проекта планировки и межевания территории выполнен на топогеодезической подоснове масштаба 1:500, ИП "Криво И.Н." в 2023 года.
- 6. Система координат – МСК-40. Система высот – Балтийская.

Изм. N подл. Подпись и дата. Взам. инв. N

58-ОППЗ-К22-5-ППТ.04.					
Уличные газопроводы дер. Захарово Дзержинского района					
Изм.	Кол.	Лист	№ док.	Подп.	Дата
Директор	Криво	09.23			
ГИП	Ефремова	09.23			
Разраб.	Родионов	09.23			
Пров.	Алашикова	09.23			
Н. контр.	Ефремова	09.23			
Материалы по обоснованию проекта планировки территории				Стадия	Лист
				ППТ	1.1
Чертеж границ зон планируемого размещения линейных объектов и чертеж границ зон планируемого размещения объектов, подлежащих реконструкции или переносу И 1:1000				ИП Криво И.Н. ИНЖЕНЕРНО-ПРОЕКТИРОВАТЕЛЬСКАЯ ФИРМА +7 (8443) 77-78-78	

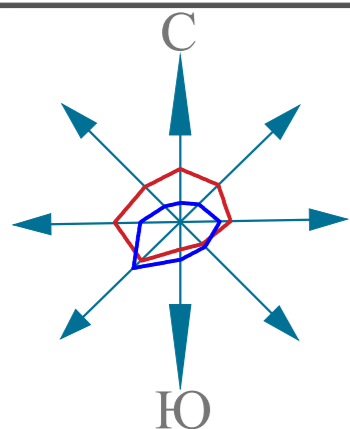
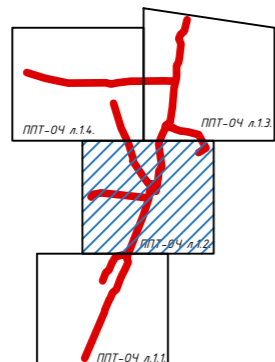
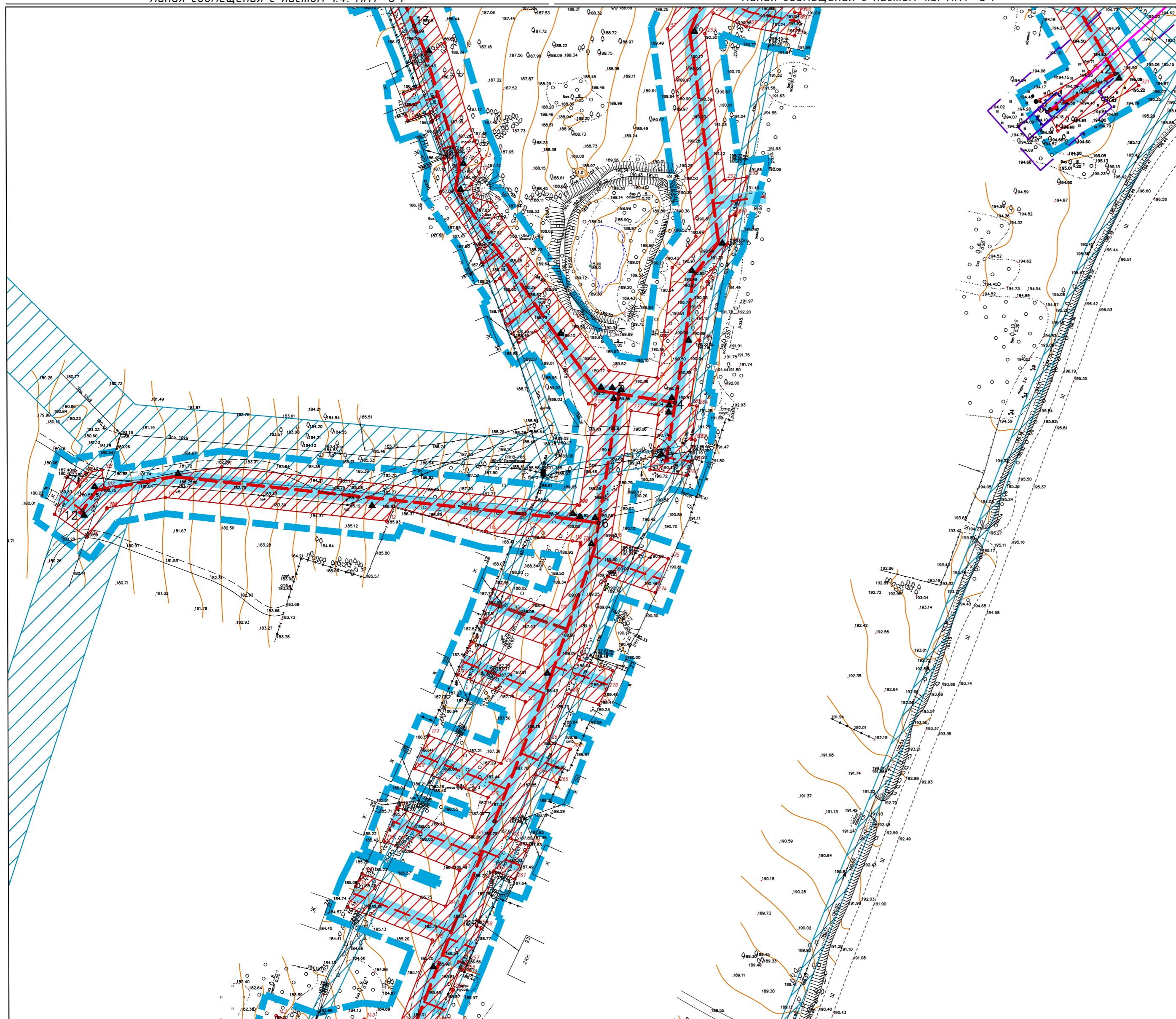


Схема расположения листов



Линия совмещения с листом 1.4. ППТ-04

Линия совмещения с листом 1.3. ППТ-04



УСЛОВНЫЕ ОБОЗНАЧЕНИЯ:

- границы территории, в отношении которой осуществляется подготовка проекта планировки;
- проектируемый газопровод
- границы зон планируемого размещения линейных объектов;
- зона планируемого размещения проектируемого линейного объекта
- границы зон с особыми условиями использования территории, подлежащие установлению в связи с размещением линейного объекта
- охранная зона проектируемого линейного объекта
- номера характерных точек границ зон планируемого размещения линейных объектов

ПРИМЕЧАНИЕ:

- * Места размещения объектов капитального строительства, входящих в состав линейного объекта, подлежат уточнению при архитектурно-строительном проектировании, но не могут выходить за границы зон планируемого размещения таких объектов, установленных проектом планировки территории.
 - * Красные линии проектом планировки не устанавливаются.
1. Границы зон планируемого размещения линейных объектов, подлежащих переносу (переустройству) из зон планируемого размещения линейных объектов отсутствует, так как нет необходимости демонтажа, переноса переустройства).
 2. Границы зон планируемого размещения объектов капитального строительства, установленные ранее утвержденной документацией по планировке территории, в случае планируемого размещения таковых в границах территории, в отношении которой осуществляется подготовка проекта планировки – не установлены в виду их отсутствия.
 3. Границы проектирования расположены вне зон охраны и защитных зон объектов культурного наследия (письмо Управления по охране объектов Культурного наследия Калужской области от 10.01.2023 г. №54437/К/74).
 4. Схема вертикальной планировки территории, инженерной подготовки и инженерной защиты территории в настоящем проекте планировки не разрабатывались (см. приказ Минстроя России от 25.04.2017 №740/пр).
 5. Чертеж проекта планировки и межевания территории выполнен на топогеодезической подоснове масштаба 1:500, ИП "Криво И.Н." в 2023 года.
 6. Система координат – МСК-40. Система высот – Балтийская.

Изм. и дата
Подпись и дата
Взам. инв. N
Инв. N подл.

58-ОППЗ-К22-5-ППТ.04.

Уличные газопроводы дер. Захарово
Дзержинского района

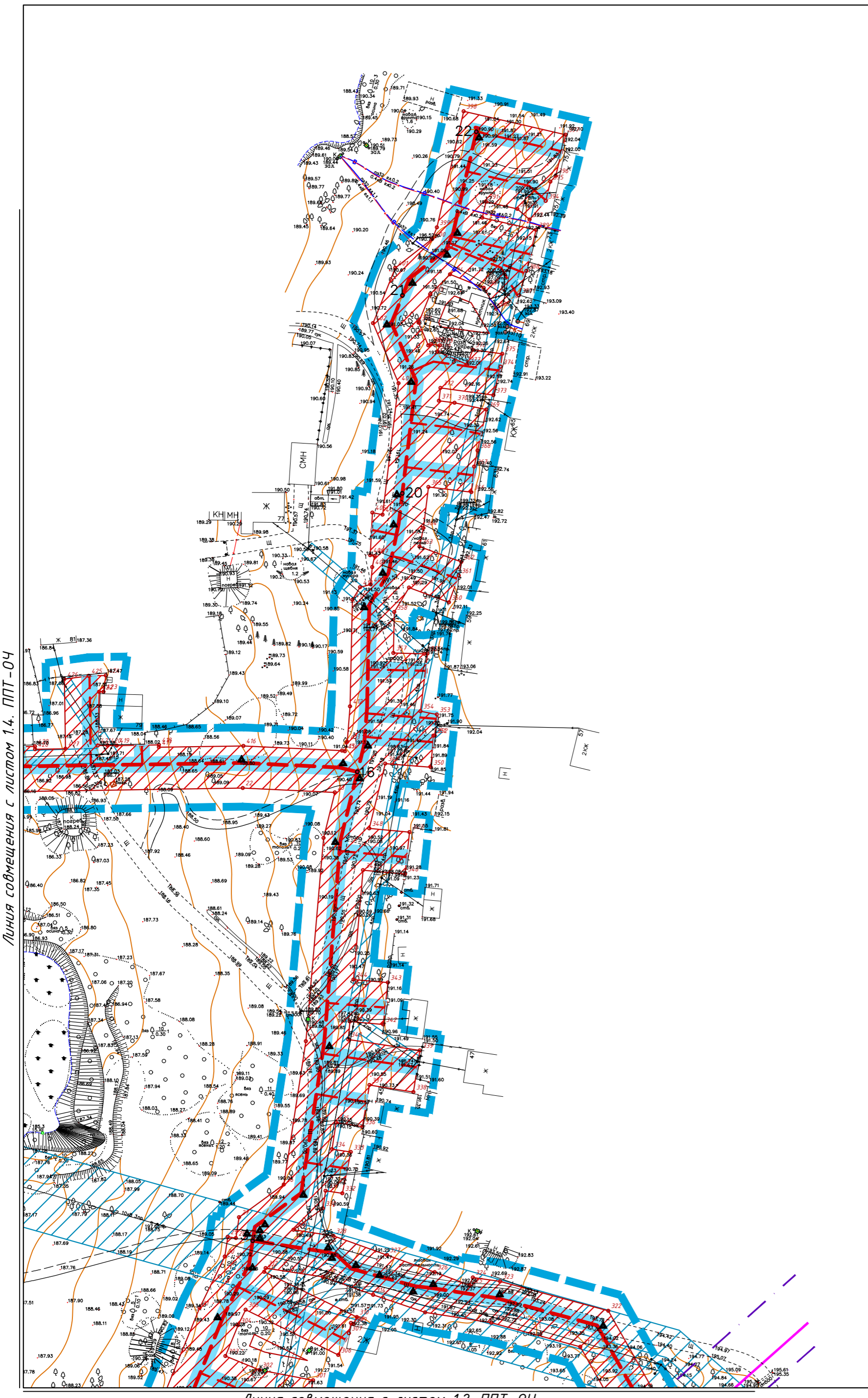
Изм.	Кол.	Лист	№ док.	Подп.	Дата	Материалы по обоснованию проекта планировки территории	Стадия	Лист	Листов
Директор		Криво			09.23			ППТ	1.2.
ГИП		Ефремова			09.23				
Разраб.		Родионов			09.23				
Пров.		Алашикова			09.23				
Н. контр.		Ефремова			09.23				

Чертеж границ зон планируемого размещения линейных объектов и чертеж границ зон планируемого размещения объектов, подлежащих реконструкции или переносу И 1:1000



ЧЕРТЕЖ ГРАНИЦ ЗОН ПЛАНИРУЕМОГО РАЗМЕЩЕНИЯ ЛИНЕЙНЫХ ОБЪЕКТОВ,
 ЧЕРТЕЖ ГРАНИЦ ЗОН ПЛАНИРУЕМОГО РАЗМЕЩЕНИЯ ЛИНЕЙНЫХ ОБЪЕКТОВ, ПОДЛЕЖАЩИХ РЕКОНСТРУКЦИИ В СВЯЗИ С ИЗМЕНЕНИЕМ ИХ МЕСТОПОЛОЖЕНИЯ.

М1:1000



Линия совмещения с листом 1.4. ППТ-04

Линия совмещения с листом 1.2. ППТ-04

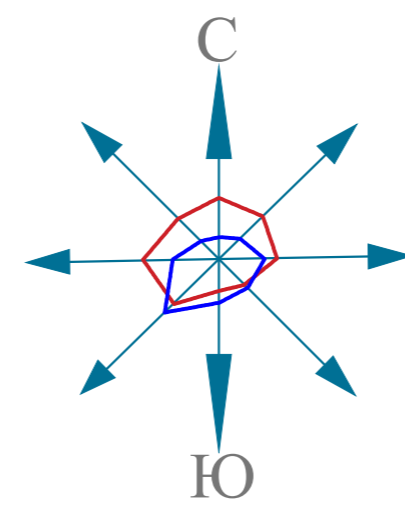
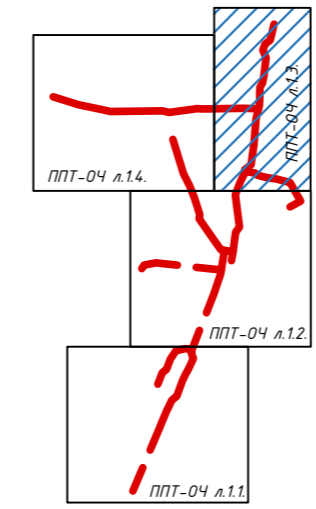


Схема расположения листов



УСЛОВНЫЕ ОБОЗНАЧЕНИЯ:

- границы территории, в отношении которой осуществляется подготовка проекта планировки;
- проектируемый газопровод
- границы зон планируемого размещения линейных объектов;
- зона планируемого размещения проектируемого линейного объекта
- границы зон с особыми условиями использования территории, подлежащие установлению в связи с размещением линейного объекта
- охранная зона проектируемого линейного объекта
- 45 ○ — номера характерных точек границ зон планируемого размещения линейных объектов

ПРИМЕЧАНИЕ:

- * Места размещения объектов капитального строительства, входящих в состав линейного объекта, подлежат уточнению при архитектурно-строительном проектировании, но не могут выходить за границы зон планируемого размещения таких объектов, установленных проектом планировки территории.
- * Красные линии проектом планировки не устанавливаются.
- 1. Границы зон планируемого размещения линейных объектов, подлежащих переносу (переустройству) из зон планируемого размещения линейных объектов отсутствует, так как нет необходимости демонтажа, переноса переустройства).
- 2. Границы зон планируемого размещения объектов капитального строительства, установленные ранее утвержденной документацией по планировке территории, в случае планируемого размещения таковых в границах территории, в отношении которой осуществляется подготовка проекта планировки – не установлены в виду их отсутствия.
- 3. Границы проектирования расположены вне зон охраны и защитных зон объектов культурного наследия (письмо Управления по охране объектов Культурного наследия Калужской области от 10.01.2023 г. №54437/К/74).
- 4. Схема вертикальной планировки территории, инженерной подготовки и инженерной защиты территории в настоящем проекте планировки не разрабатывались (см. приказ Минстроя России от 25.04.2017 №740/пр).
- 5. Чертеж проекта планировки и межевания территории выполнен на топогеодезической подоснове масштаба 1:500, ИП "Криво И.Н." в 2023 года.
- 6. Система координат – МСК-40. Система высот – Балтийская.

И.Н. подл. Подпись и дата. Взам. инв. N

58-ОППЗ-К22-5-ППТ.04.					
Уличные газопроводы дер. Захарово Дзержинского района					
Изм.	Кол.	Лист	№ док.	Подп.	Дата
Директор	Криво	09.23			09.23
ГИП	Ефремова	09.23			09.23
Разраб.	Родионов	09.23			09.23
Пров.	Алашников	09.23			09.23
Н. контр.	Ефремова	09.23			09.23
Материалы по обоснованию проекта планировки территории				Стадия	Лист
				ППТ	1.3
Чертеж границ зон планируемого размещения линейных объектов и чертеж границ зон планируемого размещения объектов, подлежащих реконструкции или переносу 1:1000				ИП Криво И.Н. СТРОИТЕЛЬСТВО ПРОЕКТИРОВАНИЕ ИЗМЕРЕНИЯ +7 (8443) 77-78-78	

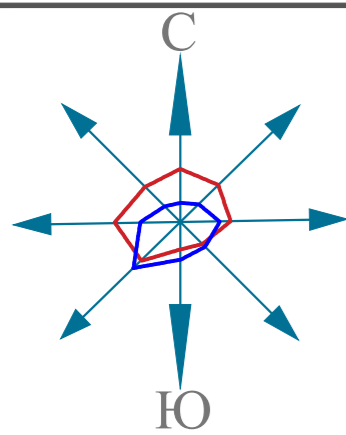
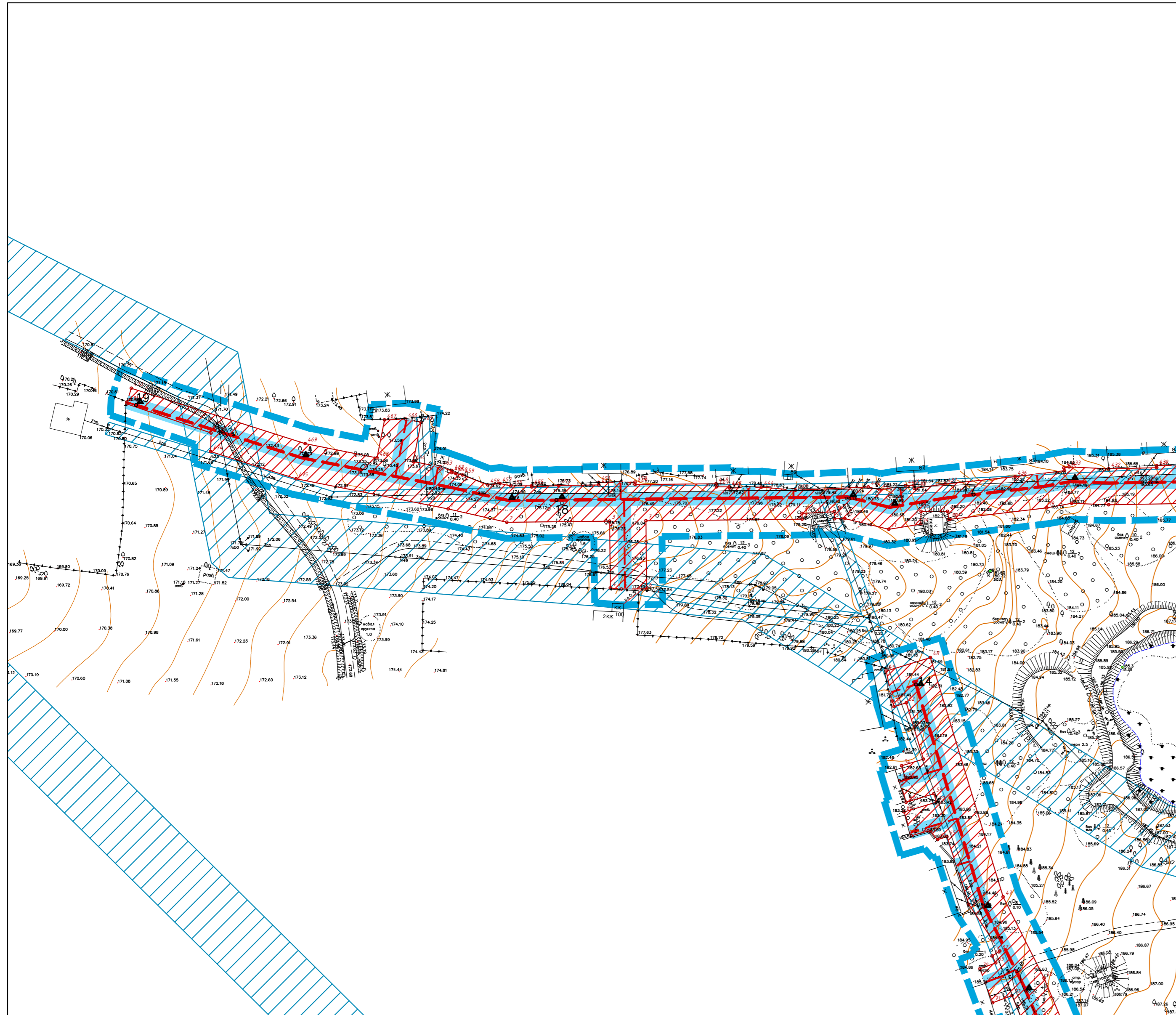
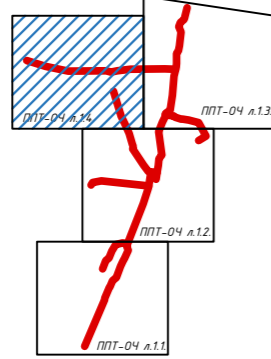


Схема расположения листов



УСЛОВНЫЕ ОБОЗНАЧЕНИЯ:

- границы территории, в отношении которой осуществляется подготовка проекта планировки;
- проектируемый газопровод
- границы зон планируемого размещения линейных объектов;
- зона планируемого размещения проектируемого линейного объекта
- границы зон с особыми условиями использования территории, подлежащие установлению в связи с размещением линейного объекта
- охранная зона проектируемого линейного объекта
- 45 — номера характерных точек границ зон планируемого размещения линейных объектов

ПРИМЕЧАНИЕ

- * Места размещения объектов капитального строительства, входящих в состав линейного объекта, подлежат уточнению при архитектурно-строительном проектировании, но не могут выходить за границы зон планируемого размещения таких объектов, установленных проектом планировки территории.
- * Красные линии проектом планировки не устанавливаются.
- 1. Границы зон планируемого размещения линейных объектов, подлежащих переносу (переустройству) из зон планируемого размещения линейных объектов отсутствует, так как нет необходимости демонтажа, переноса переустройства).
- 2. Границы зон планируемого размещения объектов капитального строительства, установленные ранее утвержденной документацией по планировке территории, в случае планируемого размещения таковых в границах территории, в отношении которой осуществляется подготовка проекта планировки – не установлены в виду их отсутствия.
- 3. Границы проектирования расположены вне зон охраны и защитных зон объектов культурного наследия (письмо Управления по охране объектов Культурного наследия Калужской области от 10.01.2023 г. №54437/К/74).
- 4. Схема вертикальной планировки территории, инженерной подготовки и инженерной защиты территории в настоящем проекте планировки не разрабатывались (см. приказ Минстроя России от 25.04.2017 №740/пр).
- 5. Чертеж проекта планировки и межевания территории выполнен на топогеодезической подоснове масштаба 1:500, ИП "Криво И.Н." в 2023 года.
- 6. Система координат – МСК-40. Система высот – Балтийская.

Линия совмещения с листом 1.3. ППТ-04

Линия совмещения с листом 1.2. ППТ-04

Инов. N подл. Подпись и дата. Взам. инов. N

58-ОППЗ-К22-5-ППТ.04.						
Уличные газопроводы дер. Захарово Дзержинского района						
Изм.	Кол.	Лист № док.	Подп.	Дата	Материалы по обоснованию проекта планировки территории	
Директор	Криво	09.23		09.23		
ГИП	Ефремова	09.23		09.23		
Разраб.	Родионов	09.23		09.23		
Пров.	Алашикова	09.23		09.23		
Н. контр.	Ефремова	09.23		09.23	Чертеж границ зон планируемого размещения линейных объектов и чертеж границ зон планируемого размещения объектов, подлежащих реконструкции или переносу М 1:1000	
				Стадия	Лист	Листов
				ППТ	1.4.	
				ИП Криво И.Н. СПЕЦИАЛИЗОВАННОЕ ПРЕДПРИЯТИЕ 47 (8443) 77-78-78		

Номер точки	Система координат МСК 40 зона 1		Номер точки	Система координат МСК 40 зона 1	
	Координата X, м	Координата Y, м		Координата X, м	Координата Y, м
16	446970,0507	1287397,199	254	446502,7009	1287439,583
17	446967,4995	1287397,617	255	446509,0434	1287442,056
18	446967,5633	1287398,006	256	446508,545	1287443,355
19	446971,1533	1287428,363	257	446511,4593	1287444,582
20	446972,5853	1287436,21	258	446522,0805	1287448,723
21	446972,1385	1287447,872	259	446522,6167	1287447,348
22	446973,442	1287530,518	260	446539,8942	1287452,718
23	446972,2615	1287555,378	261	446537,3936	1287459,302
24	446959,9611	1287552,339	262	446547,9709	1287463,555
25	446904,9557	1287547,566	263	446550,1106	1287458,068
26	446866,1723	1287541,619	264	446570,1267	1287465,872
27	446857,3326	1287529,511	265	446567,5255	1287472,544
28	446851,7049	1287528,633	266	446578,1467	1287476,685
29	446852,0441	1287526,459	267	446580,7479	1287470,014
30	446846,7029	1287525,625	268	446595,528	1287475,777
31	446832,8047	1287518,836	269	446592,1617	1287485,64
32	446804,1917	1287507,17	270	446597,0186	1287488,097
33	446739,0997	1287516,107	271	446602,7062	1287490,038
34	446729,337	1287508,702	272	446606,2786	1287479,571
35	446707,9974	1287506,012	273	446632,3477	1287488,469
36	446694,6933	1287503,932	274	446627,2606	1287503,374
37	446697,0507	1287488,858	275	446637,9217	1287507,43
38	446712,7289	1287477,42	276	446644,0672	1287489,425
39	446749,7718	1287451,801	277	446684,4362	1287495,738
40	446751,3629	1287446,337	278	446683,0903	1287504,344
41	446755,8009	1287445,735	279	446665,8678	1287501,651
42	446759,122	1287448,314	280	446664,0629	1287513,193
43	446763,4449	1287449,006	281	446668,1803	1287514,761
44	446769,1816	1287446,657	282	446675,1849	1287515,857
45	446799,8335	1287437,342	283	446675,3696	1287514,675
46	446823,2947	1287427,519	284	446685,8738	1287516,318
47	446848,8458	1287414,678	285	446686,2137	1287514,145
48	446924,078	1287391,816	286	446706,4038	1287517,302
49	446919,8602	1287377,936	287	446724,8811	1287519,63
50	446910,4149	1287379,855	288	446736,7807	1287526,027
51	446908,688	1287380,38	289	446745,4759	1287526,739
52	446909,8559	1287384,223	290	446745,7198	1287528,515
53	446892,1844	1287389,593	291	446757,7169	1287532,085
54	446890,1127	1287382,776	292	446756,7699	1287525,188
55	446885,935	1287384,083	293	446802,7161	1287518,879
56	446885,3139	1287382,155	294	446809,2192	1287521,531
57	446878,6268	1287384,187	295	446805,0409	1287531,779
58	446881,2769	1287392,908	296	446802,0932	1287547,049
59	446878,6758	1287393,698	297	446806,6834	1287548,266
60	446875,5873	1287383,535	298	446806,9698	1287546,728
61	446868,0627	1287385,821	299	446809,4955	1287547,106

Изм.	Лист	№ докум.	Подпись	Дата

58-ОППЗ-К22-5-ППТ

Лист

9

Номер точки	Система координат МСК 40 зона 1		Номер точки	Система координат МСК 40 зона 1	
	Координата X, м	Координата Y, м		Координата X, м	Координата Y, м
62	446869,5911	1287391,148	300	446809,1805	1287548,737
63	446869,3395	1287391,934	301	446813,2269	1287549,518
64	446866,8679	1287394,05	302	446816,0213	1287535,043
65	446867,7683	1287397,013	303	446819,7755	1287525,835
66	446846,5413	1287403,854	304	446828,1455	1287529,248
67	446831,8509	1287413,613	305	446832,3252	1287531,289
68	446830,278	1287411,251	306	446820,0845	1287556,347
69	446828,117	1287412,337	307	446825,9757	1287559,211
70	446826,2837	1287407,387	308	446828,7049	1287559,751
71	446815,5934	1287411,346	309	446828,4568	1287560,437
72	446817,8503	1287417,44	310	446830,3277	1287561,351
73	446795,9649	1287426,603	311	446842,5684	1287536,293
74	446786,1318	1287429,591	312	446843,5802	1287536,676
75	446783,8305	1287424,399	313	446841,204	1287552,184
76	446776,8666	1287425,184	314	446836,3259	1287565,774
77	446775,4986	1287425,734	315	446831,5796	1287579,801
78	446777,8454	1287432,516	316	446828,7986	1287597,737
79	446775,4042	1287433,44	317	446822,2762	1287621,757
80	446775,2582	1287433,212	318	446790,799	1287639,465
81	446769,9989	1287434,901	319	446782,1291	1287624,055
82	446763,5775	1287437,149	320	446772,1935	1287629,644
83	446763,4139	1287436,7	321	446786,4531	1287654,991
84	446762,086	1287437,244	322	446832,0268	1287629,351
85	446752,9834	1287435,959	323	446839,9666	1287600,111
86	446735,2454	1287448,136	324	446841,0581	1287592,747
87	446734,8745	1287447,599	325	446838,9487	1287591,802
88	446730,8981	1287448,97	326	446842,4831	1287582,394
89	446724,8453	1287453,139	327	446847,0909	1287569,527
90	446725,8468	1287454,588	328	446852,3057	1287554,999
91	446718,805	1287459,422	329	446853,9571	1287544,221
92	446715,8222	1287455,109	330	446859,7596	1287552,169
93	446711,6359	1287456,473	331	446864,4938	1287552,895
94	446705,7301	1287460,558	332	446863,7957	1287557,448
95	446709,4064	1287465,874	333	446874,9817	1287559,712
96	446706,1263	1287468,125	334	446875,7621	1287554,623
97	446686,5171	1287482,431	335	446882,9319	1287555,722
98	446686,1975	1287484,475	336	446881,8417	1287562,833
99	446654,7231	1287479,553	337	446893,0826	1287564,739
100	446654,8343	1287478,841	338	446891,1897	1287576,653
101	446666,7298	1287367,344	339	446902,458	1287578,381
102	446660,2646	1287330,501	340	446905,4219	1287559,049
103	446665,8159	1287329,759	341	446910,2707	1287559,47
104	446664,8976	1287324,567	342	446909,489	1287568,478
105	446661,4448	1287322,152	343	446920,8229	1287569,734
106	446663,7614	1287318,839	344	446921,6281	1287560,455
107	446651,8754	1287314,896	345	446951,2088	1287563,022

Изм.	Лист	№ докум.	Подпись	Дата
------	------	----------	---------	------

58-ОППЗ-К22-5-ППТ

Лист

10

Номер точки	Система координат МСК 40 зона 1		Номер точки	Система координат МСК 40 зона 1	
	Координата X, м	Координата Y, м		Координата X, м	Координата Y, м
108	446644,7336	1287325,108	346	446950,1718	1287574,364
109	446653,589	1287331,301	347	446961,5075	1287575,588
110	446653,9085	1287331,335	348	446962,502	1287564,71
111	446657,151	1287349,667	349	446980,0414	1287569,044
112	446649,7516	1287419,022	350	446979,084	1287581,347
113	446654,4442	1287421,182	351	446987,6295	1287582,047
114	446646,4068	1287450,374	352	446987,6033	1287582,383
115	446643,5282	1287477,355	353	446993,3333	1287583,003
116	446643,1201	1287479,965	354	446994,2331	1287578,547
117	446642,3883	1287479,85	355	447009,8625	1287580,447
118	446621,6385	1287472,768	356	447009,7736	1287579,557
119	446628,4594	1287452,784	357	447009,9567	1287571,223
120	446617,7746	1287448,797	358	447021,051	1287571,466
121	446610,8496	1287469,086	359	447027,6474	1287575,47
122	446603,7192	1287466,652	360	447023,6795	1287586,233
123	446611,9248	1287445,607	361	447030,9457	1287588,911
124	446601,4282	1287441,147	362	447034,5932	1287589,586
125	446593,0702	1287462,582	363	447038,751	1287578,309
126	446573,6202	1287454,999	364	447043,8015	1287579,359
127	446582,4791	1287432,278	365	447054,8941	1287580,707
128	446572,0106	1287427,745	366	447053,4845	1287592,302
129	446562,999	1287450,857	367	447060,4041	1287593,072
130	446550,6909	1287446,058	368	447064,7622	1287593,998
131	446559,9246	1287422,377	369	447075,8517	1287596,357
132	446549,3034	1287418,235	370	447077,674	1287587,786
133	446540,0698	1287441,917	371	447078,1903	1287583,54
134	446528,8711	1287437,551	372	447081,6636	1287583,962
135	446539,0826	1287411,361	373	447079,7404	1287598,285
136	446535,1303	1287409,382	374	447087,4184	1287600,231
137	446528,6098	1287406,839	375	447090,9184	1287600,701
138	446518,2499	1287433,409	376	447091,9934	1287592,694
139	446492,3659	1287423,317	377	447088,0451	1287591,164
140	446493,4346	1287412,023	378	447091,5431	1287583,124
141	446490,013	1287396,612	379	447093,1888	1287583,791
142	446494,4792	1287384,428	380	447093,5081	1287581,413
143	446483,4934	1287381,243	381	447093,1908	1287580,668
144	446481,7865	1287385,912	382	447099,3312	1287578,053
145	446472,8843	1287380,245	383	447107,0514	1287581,161
146	446472,5938	1287380,972	384	447112,4183	1287586,563
147	446454,7251	1287373,08	385	447108,7629	1287595,647
148	446455,0406	1287372,323	386	447103,0826	1287599,001
149	446449,1547	1287370,028	387	447106,7252	1287605,17
150	446446,5966	1287366,861	388	447113,3332	1287607,19
151	446430,7332	1287359,835	389	447124,4389	1287609,764
152	446431,3242	1287358,644	390	447127,732	1287595,281
153	446429,244	1287357,753	391	447132,0542	1287596,279

Изм.	Лист	№ докум.	Подпись	Дата

58-ОППЗ-К22-5-ППТ

Лист

11

Номер точки	Система координат МСК 40 зона 1		Номер точки	Система координат МСК 40 зона 1	
	Координата X, м	Координата Y, м		Координата X, м	Координата Y, м
154	446428,0614	1287360,513	392	447130,0956	1287604,762
155	446420,29	1287357,058	393	447127,2465	1287608,044
156	446421,4156	1287354,139	394	447132,2794	1287612,413
157	446410,9938	1287349,281	395	447137,4498	1287613,681
158	446407,9607	1287355,789	396	447139,0963	1287615,103
159	446414,5472	1287358,859	397	447150,1637	1287617,843
160	446413,189	1287362,342	398	447156,5388	1287590,233
161	446435,2351	1287370,938	399	447125,1191	1287582,978
162	446442,1906	1287379,549	400	447121,9575	1287581,705
163	446463,7966	1287387,973	401	447114,1429	1287571,727
164	446478,4951	1287397,331	402	447099,2088	1287565,714
165	446481,916	1287412,739	403	447082,9577	1287572,635
166	446481,5785	1287416,305	404	447047,389	1287568,311
167	446468,5106	1287421,17	405	447047,9587	1287565,572
168	446449,4383	1287412,446	406	447036,438	1287564,979
169	446439,8374	1287406,783	407	447036,1978	1287566,134
170	446425,4997	1287399,91	408	447033,2156	1287565,514
171	446395,3826	1287388,898	409	447028,5323	1287565,072
172	446386,976	1287378,308	410	447027,7688	1287562,208
173	446375,6362	1287373,49	411	447024,3552	1287560,136
174	446388,5858	1287343,012	412	446995,5471	1287559,503
175	446378,1362	1287338,453	413	446985,9233	1287558,754
176	446365,3246	1287368,606	414	446983,3848	1287558,127
177	446340,3244	1287357,812	415	446983,5816	1287557,331
178	446348,8762	1287328,568	416	446984,8463	1287530,698
179	446338,1681	1287324,569	417	446984,4856	1287507,833
180	446329,5842	1287353,923	418	446985,106	1287507,823
181	446309,3918	1287345,343	419	446984,9262	1287496,424
182	446322,1897	1287315,223	420	446984,9411	1287493,953
183	446311,6974	1287310,765	421	446984,9608	1287491,304
184	446311,3514	1287311,574	422	446999,456	1287491,664
185	446300,7882	1287307,086	423	446999,4752	1287492,859
186	446288,3347	1287336,396	424	447003,8975	1287493,466
187	446276,8606	1287331,521	425	447003,7923	1287488,81
188	446284,6031	1287313,299	426	447002,8938	1287482,263
189	446288,2259	1287311,733	427	446984,0871	1287482,565
190	446291,6389	1287303,701	428	446983,9574	1287474,339
191	446281,2363	1287299,032	429	446984,6997	1287474,327
192	446279,5171	1287303,078	430	446984,387	1287462,93
193	446275,8943	1287304,643	431	446983,7776	1287462,94
194	446266,3684	1287327,063	432	446983,434	1287447,865
195	446241,2084	1287316,373	433	446984,0249	1287435,396
196	446257,0475	1287279,095	434	446983,7279	1287433,768
197	446251,0266	1287275,316	435	446982,85	1287433,928
198	446246,9946	1287273,603	436	446980,9553	1287418,466
199	446230,7162	1287311,915	437	446978,66	1287396,418

Изм.	Лист	№ докум.	Подпись	Дата
------	------	----------	---------	------

58-ОППЗ-К22-5-ППТ

Лист

12

Номер точки	Система координат МСК 40 зона 1		Номер точки	Система координат МСК 40 зона 1	
	Координата X, м	Координата Y, м		Координата X, м	Координата Y, м
200	446194,9443	1287296,716	438	446977,2673	1287386,733
201	446188,8231	1287311,123	439	446978,2451	1287386,589
202	446199,0819	1287316,13	440	446978,1453	1287383,926
203	446208,3583	1287321,09	441	446976,8251	1287375,874
204	446218,6283	1287326,071	442	446977,6944	1287372,294
205	446221,1135	1287320,222	443	446976,6762	1287349,424
206	446239,2675	1287327,935	444	446977,6626	1287338,728
207	446238,5799	1287329,553	445	446977,3782	1287328,651
208	446242,5259	1287331,702	446	446977,7404	1287328,593
209	446242,9784	1287333,333	447	446977,7708	1287324,569
210	446248,3845	1287335,63	448	446978,7242	1287324,477
211	446249,7597	1287332,393	449	446978,4522	1287299,003
212	446252,3818	1287333,507	450	446979,2205	1287298,995
213	446250,4097	1287338,148	451	446979,0988	1287287,595
214	446260,902	1287342,606	452	446978,3305	1287287,604
215	446262,874	1287337,965	453	446978,1953	1287274,947
216	446323,2985	1287363,638	454	446977,726	1287266,508
217	446320,8952	1287371,857	455	446978,1051	1287266,501
218	446329,5338	1287375,103	456	446978,0346	1287259,894
219	446330,568	1287373,026	457	446978,8035	1287256,502
220	446332,239	1287373,682	458	446978,3504	1287252,723
221	446334,0419	1287367,516	459	446981,4715	1287244,734
222	446361,1721	1287379,231	460	446981,9518	1287242,616
223	446363,4289	1287380,689	461	446982,1959	1287241,387
224	446364,9197	1287381,323	462	446982,7335	1287241,494
225	446365,6056	1287381,614	463	446984,0258	1287237,801
226	446364,4344	1287384,371	464	446985,7216	1287229,264
227	446375,0099	1287388,633	465	446998,0638	1287231,715
228	446376,0978	1287386,072	466	446999,0267	1287226,867
229	446379,8497	1287387,666	467	446998,7752	1287220,234
230	446388,4509	1287398,502	468	446986,8674	1287217,869
231	446393,8997	1287400,494	469	446991,3461	1287195,321
232	446393,4174	1287401,813	470	447008,7426	1287140,666
233	446403,8672	1287406,474	471	447004,3593	1287139,27
234	446404,6065	1287404,409	472	447003,8307	1287139,249
235	446421,0682	1287410,428	473	446994,7024	1287165,737
236	446422,3989	1287411,066	474	446988,8446	1287165,594
237	446422,8284	1287410,126	475	446980,2891	1287192,473
238	446429,7706	1287413,388			

Площадь – 3,27 га

г) Перечень координат характерных точек границ зон планируемого размещения линейных объектов, подлежащих реконструкции в связи с изменением их местоположения;

Перенос зоны планируемого размещения линейного объекта не предусмотрен.

					58-ОППЗ-К22-5-ППТ	Лист
Изм.	Лист	№ докум.	Подпись	Дата		13

Д) Предельные параметры разрешенного строительства, реконструкции объектов капитального строительства, входящих в состав линейных объектов в границах зон их планируемого размещения:

В соответствии с частью 4 статьи 36 Градостроительного кодекса Российской Федерации действие градостроительного регламента не распространяется на земельные участки, предназначенные для размещения линейных объектов или занятые линейными объектами.

Е) Информация о необходимости осуществления мероприятий по защите сохраняемых объектов капитального строительства (здание, строение, сооружение, объекты, строительство которых не завершено), существующих и строящихся на момент подготовки проекта планировки территории, а также объектов капитального строительства, планируемых к строительству в соответствии с ранее утвержденной документацией по планировке территории, от возможного негативного воздействия в связи с размещением линейных объектов;

В месте пересечения автодороги местного значения проектируемый газопровод необходимо проложить методом ННБ в футляре.

Ж) Информация о необходимости осуществления мероприятий по сохранению объектов культурного наследия от возможного негативного воздействия в связи с размещением линейных объектов;

Согласно письму управления по охране объектов культурного наследия Калужской области от 10.01.2023 г. №54437/К/74 в границах зоны размещения линейного объекта для строительства объекта: «Уличные газопроводы дер. Захарово Дзержинского района» отсутствуют объекты культурного наследия.

Если в процессе реконструкции и иных хозяйственных работ будут выявлены объекты, обладающие признаками объекта культурного наследия, то согласно статье 36 Федерального закона № 73-ФЗ «Об объектах культурного наследия (памятниках истории и культуры) народов Российской Федерации» земляные, строительные, хозяйственные и иные работы должны быть немедленно приостановлены исполнителем работ.

Исполнитель работ в течение трех рабочих дней со дня их обнаружения обязан направить заявление в письменной форме об указанных объектах в региональный орган охраны объектов культурного наследия.

З) Информация о необходимости осуществления мероприятий по охране окружающей среды;

Проектируемая сеть подземного газопровода запроектирована с соблюдением всех норм и требований СП 62.13330.2010 (СНиП 42-01-2002 «Газораспределительные системы»).

Охрана окружающей природной среды в зоне размещения строительной площадки осуществляется в соответствии с действующими нормативными правовыми актами по вопросам охраны окружающей природной среды и рациональному использованию природных ресурсов.

Производство строительного-монтажных работ должно проводиться согласно СанПиН 2.2.3.1.11384-03 «Гигиенические требования к организации строительного производства и строительных работ». При проведении строительного-монтажных работ предусматривается осуществление ряда мероприятий по охране окружающей природной среды.

Работа строительных машин и механизмов должна быть отрегулирована на минимально допустимый выброс выхлопных газов и уровень шума.

					58-ОППЗ-К22-5-ППТ	Лист
Изм.	Лист	№ докум.	Подпись	Дата		14

Выполнение работ на отведенной полосе должно вестись с соблюдением чистоты территории, а санитарно-бытовые помещения должны быть оборудованы средствами биологической очистки или сбором стоков в непроницаемую металлическую емкость с регулярной последующей ее очисткой и обеззараживанием.

Территория должна предохраняться от попадания в нее горюче-смазочных материалов. Все виды отходов, образующиеся в процессе строительства газопровода, собираются и утилизируются на территории предприятия, производящего строительство.

Сбор и хранение строительных отходов осуществляется в закрытых металлических контейнерах. При соблюдении норм и правил сбора и хранения отходов, а также своевременном удалении отходов с территории строительства отрицательное воздействие отходов на окружающую среду будет максимально снижено.

Все строительно-монтажные работы производятся последовательно и не совпадают во времени. В связи с этим загрязняющие вещества, выбрасываемые в атмосферу, носят кратковременный характер и не оказывают вредного воздействия на атмосферный воздух в период строительно-монтажных работ.

При организации строительной площадки вблизи зеленых насаждений работа строительных машин и механизмов должна обеспечивать сохранность существующих зеленых насаждений.

После окончания основных работ строительная организация должна в пределах полосы отвода земель придать местности проектный рельеф и восстановить природный.

И) Информация о необходимости осуществления мероприятий по защите территории от чрезвычайных ситуаций природного и техногенного характера, в том числе по обеспечению пожарной безопасности и гражданской обороне.

В целях исключения чрезвычайных ситуаций природного и техногенного характера по трассе линейного объекта необходимо соблюдение условий, установленных нормативной документацией для охранных зон газораспределительных сетей.

Правила охраны газораспределительных сетей: Согласно Правилам охраны газораспределительных сетей в состав газораспределительных сетей входят: а) наружные, подземные, наземные и надземные распределительные газопроводы, межпоселковые газопроводы, газопроводы-вводы с установленной из них запорной арматурой; б) внеплощадочные газопроводы промышленных предприятий;

Согласно Правилам охраны газораспределительных сетей в состав газораспределительных сетей входят:

а) наружные, подземные, наземные и надземные распределительные газопроводы, межпоселковые газопроводы, газопроводы-вводы с установленной из них запорной арматурой;

б) внеплощадочные газопроводы промышленных предприятий;

в) переходы газопроводов через естественные и искусственные препятствия, в том числе через реки, железные и автомобильные дороги; г) отдельно стоящие газорегуляторные пункты, расположенные на территории и за территорией населенных пунктов, промышленных и иных предприятий, а также газорегуляторные пункты, размещенные в зданиях, шкафах или блоках.

Согласно постановлению Правительства РФ от 20.11.2000 № 878 «Об утверждении Правил охраны газораспределительных сетей» для газораспределительных сетей установлены охранные зоны вдоль трасс подземных газопроводов в виде территории, ограниченной условными линиями, проходящими на расстоянии 2 метров с каждой стороны газопровода.

На земельных участках, входящих в охранные зоны газораспределительных сетей, в целях предупреждения их повреждения или нарушения условий их нормальной эксплуатации запрещается:

а) строить объекты жилищно-гражданского и производственного назначения;

					58-ОППЗ-К22-5-ППТ	Лист
						15
Изм.	Лист	№ докум.	Подпись	Дата		

б) сносить и реконструировать мосты, коллекторы, автомобильные и железные дороги с расположенными на них газораспределительными сетями без предварительного выноса этих газопроводов по согласованию с эксплуатационными организациями;

в) разрушать берегоукрепительные сооружения, водопропускные устройства, земляные и иные сооружения, предохраняющие газораспределительные сети от разрушений;

г) перемещать, повреждать, засыпать и уничтожать опознавательные знаки, контрольно-измерительные пункты и другие устройства газораспределительных сетей;

д) устраивать свалки и склады, разливать растворы кислот, солей, щелочей и других химически активных веществ; е) огораживать и перегораживать охранные зоны, препятствовать доступу персонала эксплуатационных организаций к газораспределительным сетям, проведению обслуживания и устранению повреждений газораспределительных сетей;

ж) разводить огонь и размещать источники огня;

з) рыть погребов, копать и обрабатывать почву сельскохозяйственными и мелиоративными орудиями и механизмами на глубину более 0,3 метра;

и) открывать калитки и двери газорегуляторных пунктов, станций катодной и дренажной защиты, люки подземных колодцев, включать или отключать электроснабжение средств связи, освещения и систем телемеханики;

к) набрасывать, приставлять и привязывать к опорам и надземным газопроводам, ограждениям и зданиям газораспределительных сетей посторонние предметы, лестницы, влезать на них;

л) самовольно подключаться к газораспределительным сетям.

Для обеспечения доступа в охранную зону газораспределительной сети эксплуатационная организация при необходимости заключает в установленном порядке с собственниками, владельцами или пользователями смежных земельных участков договоры временного пользования земельными участками или договоры установления сервитута.

					58-ОППЗ-К22-5-ППТ	Лист
Изм.	Лист	№ докум.	Подпись	Дата		16

