

Описание границ населенного пункта деревня Малиновское МО СП "Деревня Никольское"
Дзержинский район Калужской области

(наименование объекта)

Основания для проведения работ и исходные данные

Перечень документов

№ п/п	Наименование и реквизиты документа	Сведения об органе (организации), подготовившем или принявшем документ
1	2	3
1	<i>Муниципальный контракт.</i>	<i>Администрация МР "Дзержинский район"</i>
2	<i>Решение СД Об утверждении генерального плана СП "Деревня Никольское" Дзержинский района Калужской области. 125 от 10.05.2017</i>	<i>Сельская Дума МО СП "Деревня Никольское"</i>
3	<i>Решение РС О назначении временно исполняющим обязанности Главы администрации (исполнительно-распорядительного органа) муниципального района «Дзержинский район». 402 от 17.12.2018</i>	<i>Районное Собрание МР "Дзержинский район"</i>

Описание границ населенного пункта деревня Малиновское МО СП "Деревня Никольское"
Дзержинский район Калужской области

(наименование объекта)

Сведения об объекте

№ п/п	Характеристики объекта	Описание характеристик
1	2	3
1	Местоположение объекта	<i>граница Российская Федерация, Калужская область, р-н Дзержинский, д Малиновское</i>
2	Площадь объекта ± величина погрешности определения площади (Р ± ΔР)	<i>86307кв.м. ± 103кв.м.</i>
3	Иные характеристики объекта	-

Описание границ населенного пункта деревня Малиновское МО СП "Деревня Никольское"
Дзержинский район Калужской области

(наименование объекта)

Сведения о местоположении границ объекта

1. Система координат СК-40

2. Сведения о характерных точках границ объекта

Обозначение характерных точек границ	Координаты, м		Метод определения координат и средняя квадратическая погрешность положения характерной точки (M _п), м	Описание закрепления точки
	X	Y		
1	2	3	4	5
1	466350,93	1271813,97	Фотограмметрический метод. M _п =0,30	-
2	466361,52	1271830,11	Фотограмметрический метод. M _п =0,30	-
3	466384,30	1271846,90	Фотограмметрический метод. M _п =0,30	-
4	466391,36	1271849,67	Фотограмметрический метод. M _п =0,30	-
5	466402,79	1271850,60	Фотограмметрический метод. M _п =0,30	-
6	466415,52	1271853,85	Фотограмметрический метод. M _п =0,30	-
7	466427,14	1271859,60	Фотограмметрический метод. M _п =0,30	-
8	466453,26	1271874,69	Фотограмметрический метод. M _п =0,30	-
9	466462,87	1271887,80	Фотограмметрический метод. M _п =0,30	-
10	466483,81	1271928,90	Фотограмметрический метод. M _п =0,30	-
11	466491,85	1271939,28	Фотограмметрический метод. M _п =0,30	-
12	466504,81	1271951,04	Фотограмметрический метод. M _п =0,30	-
13	466373,52	1272068,37	Фотограмметрический метод. M _п =0,30	-
14	466357,20	1272050,40	Фотограмметрический метод. M _п =0,30	-
15	466342,40	1272034,10	Фотограмметрический метод. M _п =0,30	-
16	466333,00	1272023,60	Фотограмметрический метод. M _п =0,30	-
17	466303,60	1271987,40	Фотограмметрический метод. M _п =0,30	-
18	466275,80	1271952,50	Фотограмметрический метод. M _п =0,30	-
19	466253,10	1271930,60	Фотограмметрический метод. M _п =0,30	-
20	466230,40	1271905,80	Фотограмметрический метод. M _п =0,30	-
21	466204,60	1271877,50	Фотограмметрический метод. M _п =0,30	-
22	466182,20	1271853,10	Фотограмметрический метод. M _п =0,30	-
23	466141,70	1271810,90	Фотограмметрический метод. M _п =0,30	-
24	466128,30	1271796,30	Фотограмметрический метод. M _п =0,30	-
25	466105,60	1271771,10	Фотограмметрический метод. M _п =0,30	-
26	466082,00	1271749,80	Фотограмметрический метод. M _п =0,30	-
27	466046,00	1271710,80	Фотограмметрический метод. M _п =0,30	-
28	466033,30	1271694,70	Фотограмметрический метод. M _п =0,30	-
29	466043,87	1271675,34	Фотограмметрический метод. M _п =0,30	-
30	466080,13	1271631,16	Фотограмметрический метод. M _п =0,30	-
31	466111,96	1271580,56	Фотограмметрический метод. M _п =0,30	-
32	466119,90	1271567,86	Фотограмметрический метод. M _п =0,30	-
33	466123,21	1271570,56	Фотограмметрический метод. M _п =0,30	-
34	466114,06	1271585,13	Фотограмметрический метод. M _п =0,30	-
35	466110,07	1271603,01	Фотограмметрический метод. M _п =0,30	-
36	466113,27	1271617,21	Фотограмметрический метод. M _п =0,30	-
37	466123,46	1271632,24	Фотограмметрический метод. M _п =0,30	-
38	466131,74	1271626,63	Фотограмметрический метод. M _п =0,30	-
39	466122,61	1271613,16	Фотограмметрический метод. M _п =0,30	-
40	466120,32	1271603,00	Фотограмметрический метод. M _п =0,30	-
41	466123,45	1271588,99	Фотограмметрический метод. M _п =0,30	-
42	466130,95	1271577,04	Фотограмметрический метод. M _п =0,30	-

Описание границ населенного пункта деревня Малиновское МО СП "Деревня Никольское"
Дзержинский район Калужской области

(наименование объекта)

Сведения о местоположении границ объекта

43	466142,31	1271566,70	Фотограмметрический метод. Мт=0,30	-
44	466165,28	1271599,83	Фотограмметрический метод. Мт=0,30	-
45	466196,91	1271632,39	Фотограмметрический метод. Мт=0,30	-
46	466214,04	1271641,23	Фотограмметрический метод. Мт=0,30	-
47	466230,68	1271654,56	Фотограмметрический метод. Мт=0,30	-
48	466248,73	1271677,87	Фотограмметрический метод. Мт=0,30	-
49	466290,45	1271741,29	Фотограмметрический метод. Мт=0,30	-
50	466302,01	1271752,47	Фотограмметрический метод. Мт=0,30	-
51	466318,79	1271762,66	Фотограмметрический метод. Мт=0,30	-
52	466328,09	1271771,32	Фотограмметрический метод. Мт=0,30	-
53	466341,40	1271794,17	Фотограмметрический метод. Мт=0,30	-
1	466350,93	1271813,97	Фотограмметрический метод. Мт=0,30	-

3. Сведения о характерных точках части (частей) границы объекта

Часть №

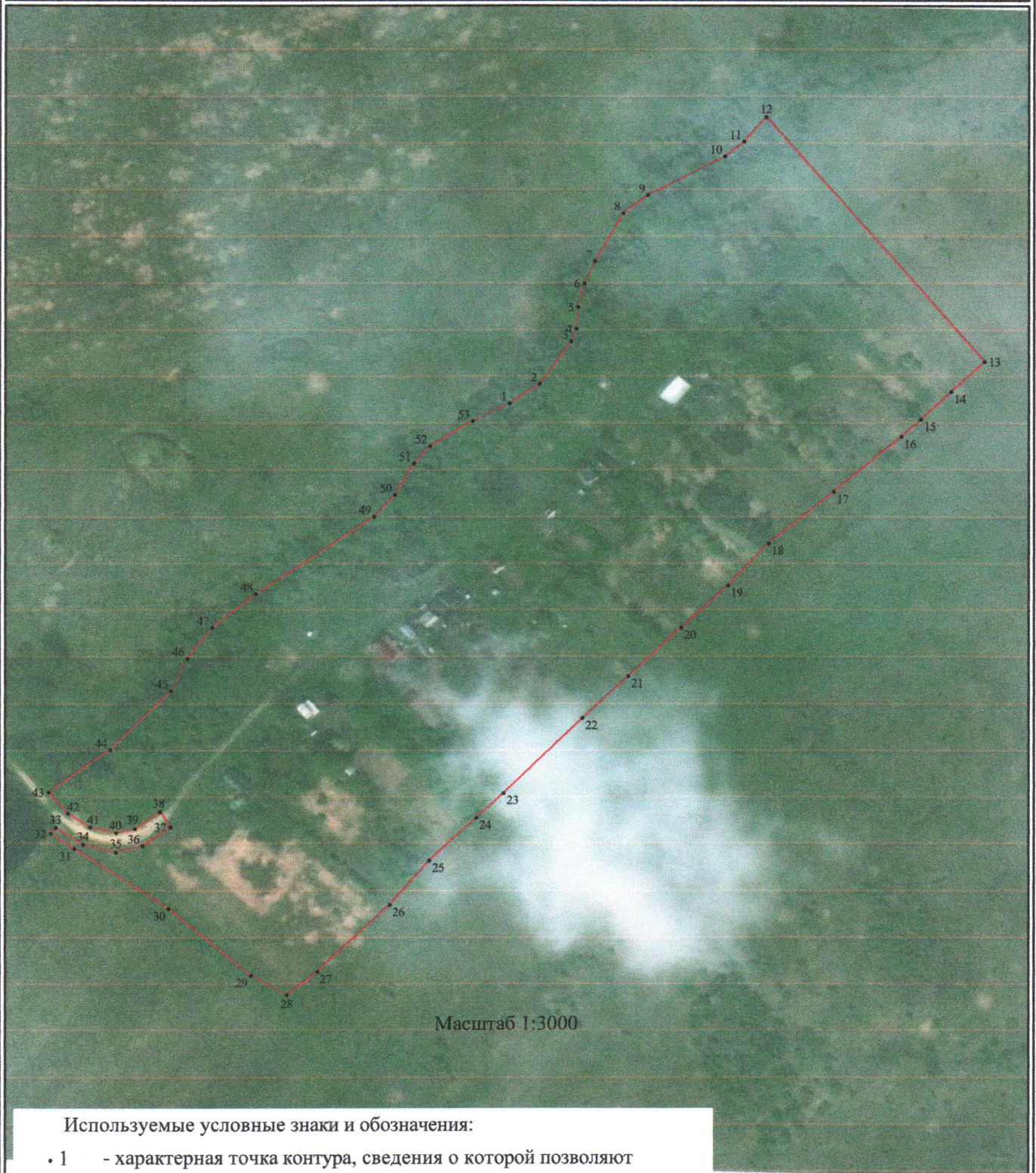
1	2	3	4	5
-	-	-	-	-

4. Сведения о частях границ объекта, совпадающих с местоположением внешних границ природных объектов и (или) объектов искусственного происхождения

Обозначение части границ		Описание прохождения части границ
от точки	до точки	
1	2	3
1	12	<i>В направлении на Северо- Восток по контуру растительности</i>
12	13	<i>В направлении на Юго- Восток по контуру сельхозугодий</i>
13	28	<i>В направлении на Юго-Запад по контуру сельхозугодий</i>
28	33	<i>В направлении на Северо- Запад по контуру сельхозугодий</i>
33	37	<i>В направлении на Юго- Восток по контуру дороги</i>
37	38	<i>В направлении на Северо- Восток через дорогу</i>
38	43	<i>В направлении на Северо-Запад по контуру дороги</i>
43	1	<i>В направлении на Северо- Восток по контуру растительности</i>

**Описание границ населенного пункта деревня Малиновское МО СП "Деревня
Никольское" Дзержинский район Калужской области**
(наименование объекта)

План границ объекта



Масштаб 1:3000

Используемые условные знаки и обозначения:

- 1 - характерная точка контура, сведения о которой позволяют однозначно определить её на местности
- вновь образованная часть контура, сведения о которой достаточны для определения её местоположения

Подпись _____



Голов А.В. Дата « 09 » 07 2019г.

**РОССИЙСКАЯ ФЕДЕРАЦИЯ
КАЛУЖСКАЯ ОБЛАСТЬ**

**МУНИЦИПАЛЬНОЕ ОБРАЗОВАНИЕ
СЕЛЬСКОЕ ПОСЕЛЕНИЕ «ДЕРЕВНЯ НИКОЛЬСКОЕ»**

СЕЛЬСКАЯ ДУМА СЕЛЬСКОГО ПОСЕЛЕНИЯ «ДЕРЕВНЯ НИКОЛЬСКОЕ»

Р Е Ш Е Н И Е

**XXVIII очередного заседания
(первого созыва)**

от 10 мая 2017 г.

№ 125

**Об утверждении генерального плана
МО СП «Деревня Никольское»**

На основании ст. 23-25 Градостроительного кодекса Российской Федерации, на основании Решения Сельской Думы МО СП «Деревня Никольское» № 40 от 31 декабря 2015 г. «О принятии муниципальным образованием сельское поселение «Деревня Никольское» осуществления части полномочий муниципального района «Дзержинский» в решении вопросов местного значения» п 1.6 Утверждение генеральных планов, правил землепользования и застройки, проектов территории сельских поселений, на основании Заключения Управления архитектуры и строительства Калужской области Сельская Дума МО СП «Деревня Никольское»

Р Е Ш И Л А:

1. Утвердить Генеральный план МО СП «Деревня Никольское»
2. Настоящее Решение вступает в силу с момента принятия.

Глава МО СП «Деревня Никольское»

