



ГЛАВГЕОПРОЕКТ

ИНЖЕНЕРНЫЕ ИЗЫСКАНИЯ ДЛЯ СТРОИТЕЛЬСТВА

г. Москва, ул. Угрешская, вл. 2, стр. 6 Тел. +7 (495) 215-55-78

Web-сайт: www.glavgp.ru; e-mail: info@glavgp.ru

ЗАКАЗЧИК: КАЛУЖСКАЯ ОБЛАСТЬ МУНИЦИПАЛЬНОЕ ОБРАЗОВАНИЕ «ДЗЕРЖИНСКИЙ РАЙОН»

ОБЪЕКТ: «Строительство автодороги общего пользования местного значения "Калуга - Медынь" - д. Каравай" - к птичникам АО "ПРОДО Птицефабрика" в Дзержинском районе, протяженностью 2,5 км»

ПРОЕКТНАЯ ДОКУМЕНТАЦИЯ

Проект планировки территории с проектом межевания в его составе, предусматривающего размещение линейного объекта - автодороги общего пользования местного значения "Калуга - Медынь" - д. Каравай" - к птичникам АО "ПРОДО Птицефабрика"

Том 4

Проект межевания территории
Материалы по обоснованию

Шифр: 2011-18-ПМТ2

Изм.	№ док.	Подп.	Дата
1	01-19		23.04.2019

Москва 2018 г.



ГЛАВГЕОПРОЕКТ

ИНЖЕНЕРНЫЕ ИЗЫСКАНИЯ ДЛЯ СТРОИТЕЛЬСТВА

г. Москва, ул. Угрешская, вл. 2, стр. 6 Тел. +7 (495) 215-55-78

Web-сайт: www.glavgp.ru; e-mail: info@glavgp.ru

ЗАКАЗЧИК: **КАЛУЖСКАЯ ОБЛАСТЬ МУНИЦИПАЛЬНОЕ ОБРАЗОВАНИЕ «ДЗЕРЖИНСКИЙ РАЙОН»**

ОБЪЕКТ: **«Строительство автодороги общего пользования местного значения "Калуга - Медынь" - д. Каравай" - к птичникам АО "ПРОДО Птицефабрика" в Дзержинском районе, протяженностью 2,5 км»**

ПРОЕКТНАЯ ДОКУМЕНТАЦИЯ

Проект планировки территории с проектом межевания в его составе, предусматривающего размещение линейного объекта - автодороги общего пользования местного значения "Калуга - Медынь" - д. Каравай" - к птичникам АО "ПРОДО Птицефабрика"

Том 4

Проект межевания территории

Материалы по обоснованию

Шифр: 2011-18-ПМТ2

Изм.	№ док.	Подп.	Дата
1	01-19		23.04.2019

Генеральный директор

Главный инженер проекта



Калинин В.П.

Буклов А.Г.

Москва 2018 г

Содержание


Графические материалы		
Комплект чертежей:		Масштаб
Лист 1-4	Чертеж границы существующих земельных участков	1:1000
Лист 1-4	Чертеж зон с особыми условиями использования территорий	1:1000

Согласовано:

Взам. инв. №

Подпись и дата

Инв. № подл.

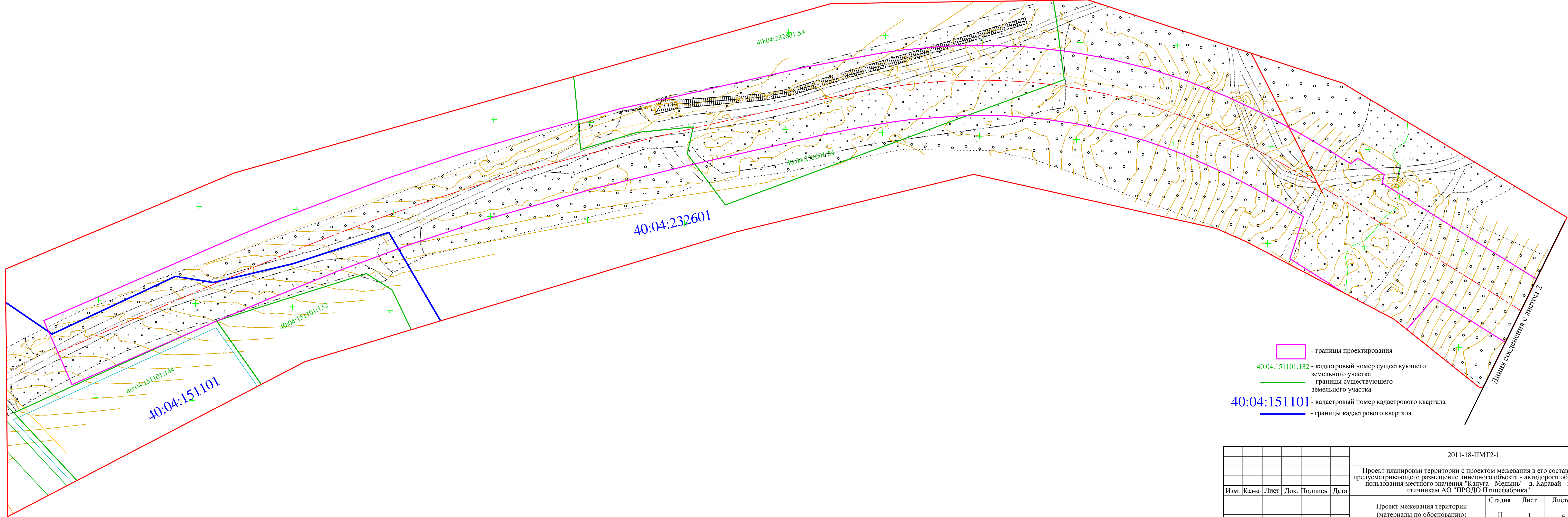
Изм.	Кол.	Лист	№ док	Подпись	Дата
ГИП		Буклов А.Г.			11.2018
Разраб.					11.2018
Н. контр.		Калинин В.П.			11.2018

2011-18-ПМТ2-С


Содержание

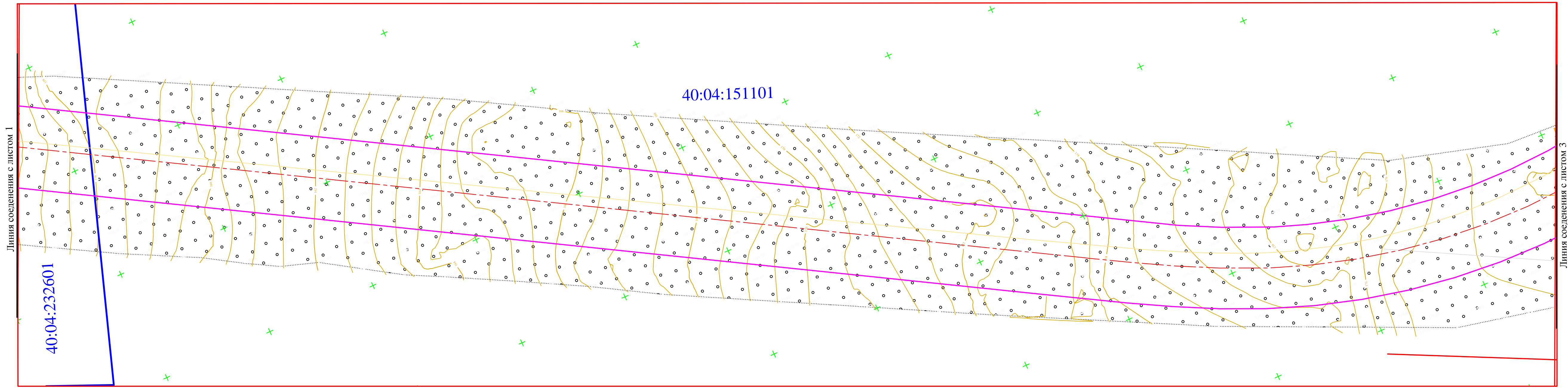
Стадия	Лист	Листов
П	1	1




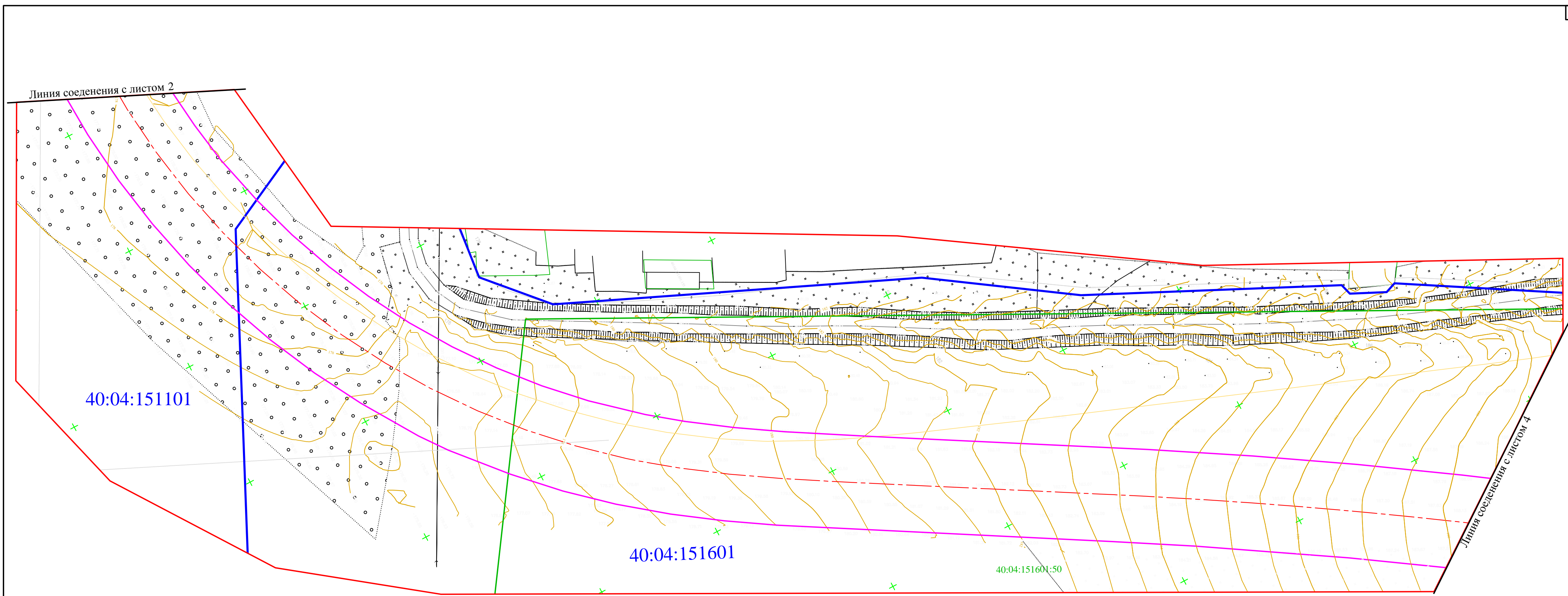



- границы проектирования
- 40:04:151101:132 - кадастровый номер существующего земельного участка
- границы существующего земельного участка
- 40:04:151101 - кадастровый номер кадастрового квартала
- границы кадастрового квартала

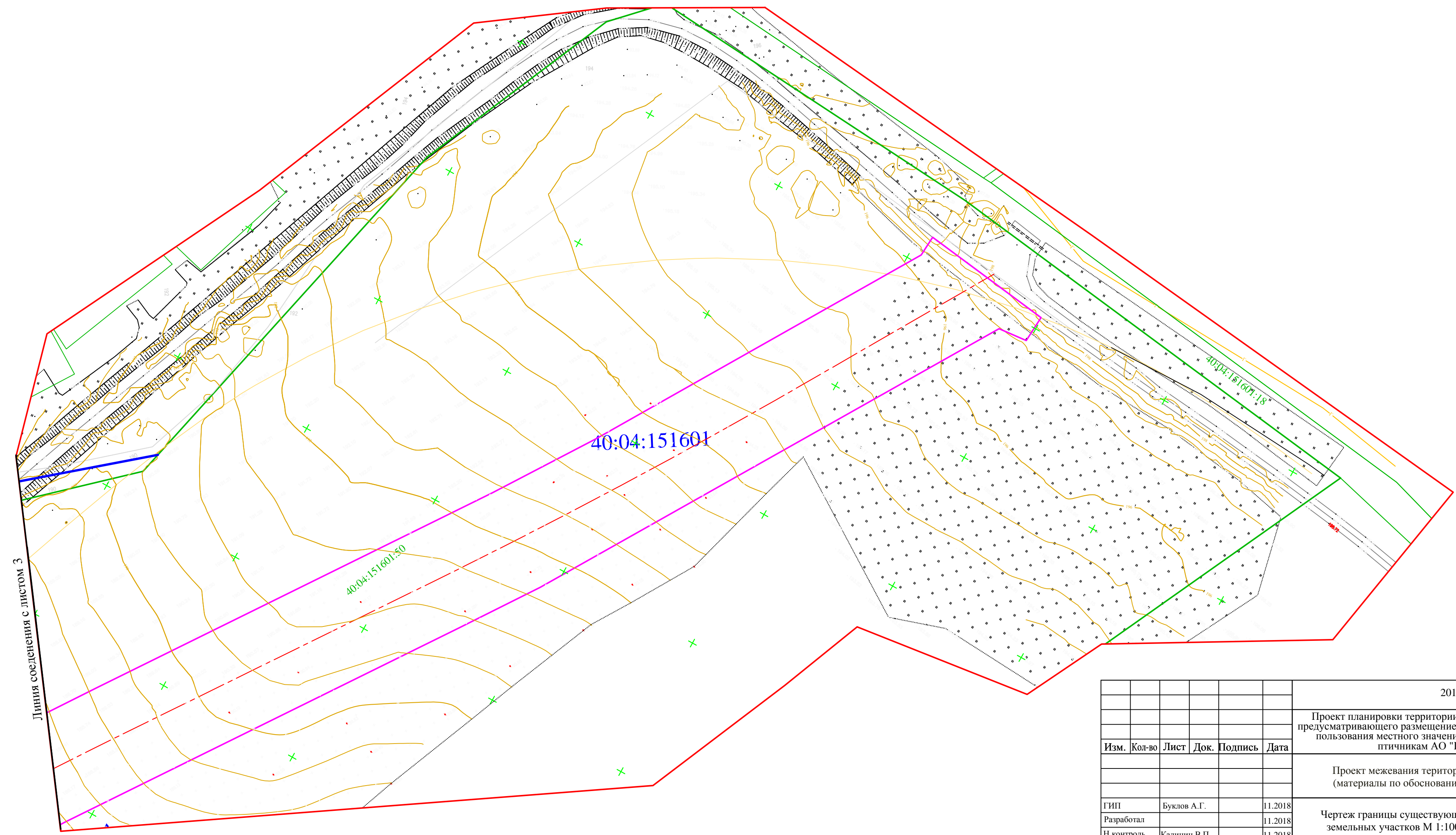
						2011-18-ПМТ2-1			
						Проект планировки территории с проектом межевания в его составе, предусматривающего размещение линейного объекта - автодороги общего пользования местного значения "Калуга - Медынь" - д. Каравай - к птичникам АО "ПРОДО Птицефабрика"			
Изм.	Кол-во	Лист	Док.	Подпись	Дата	Проект межевания территории (материалы по обоснованию)	Стадия	Лист	Листов
							П	1	4
ГИП				Буклов А.Г.	11.2018	Чертеж границы существующих земельных участков М 1:1000			
Разработал					11.2018				
Н.контроль				Калинин В.П.	11.2018				



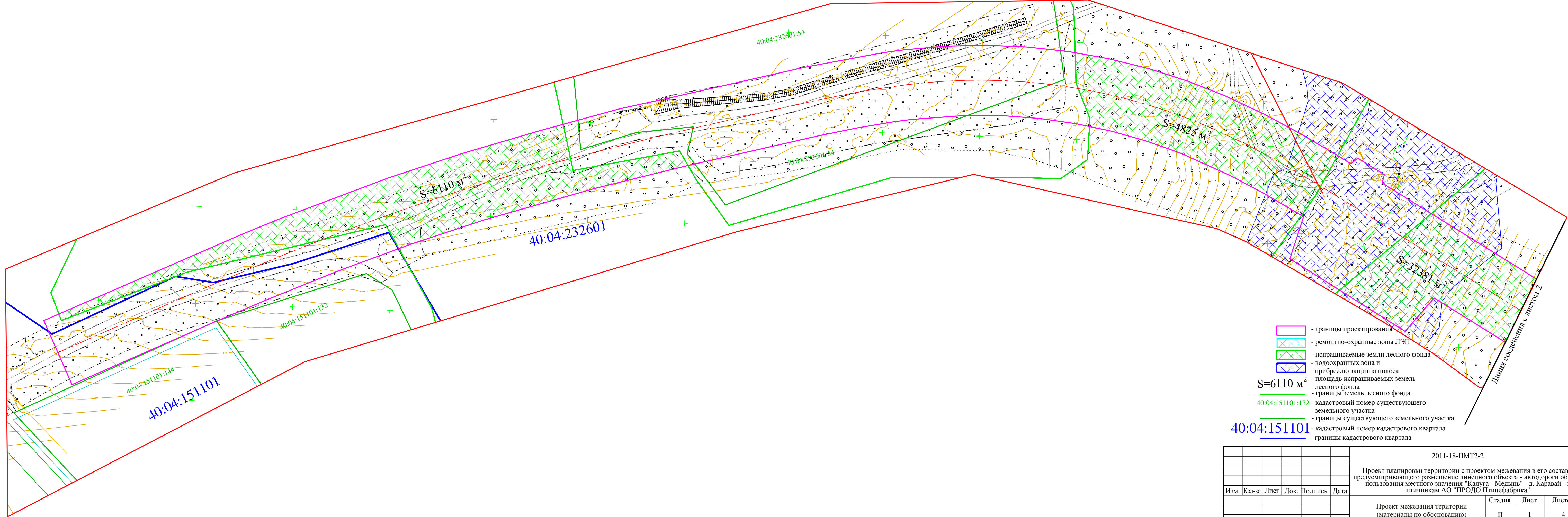
						2011-18-ПМТ2-1				
						Проект планировки территории с проектом межевания в его составе, предусматривающего размещение линейного объекта - автодороги общего пользования местного значения "Калуга - Медынь" - д. Каравай - к птичникам АО "ПРОДО Птицефабрика"				
Изм.	Кол-во	Лист	Док.	Подпись	Дата	Проект межевания территории (материалы по обоснованию)		Стадия	Лист	Листов
								П	2	4
ГИП		Буклов А.Г.			11.2018	Чертеж границы существующих земельных участков М 1:1000				
Разработал					11.2018					
Н.контроль		Калинин В.П.			11.2018					



						2011-18-ПМТ2-1		
						Проект планировки территории с проектом межевания в его составе, предусматривающего размещение линейного объекта - автодороги общего пользования местного значения "Калуга - Медынь" - д. Каравай - к птичникам АО "ПРОДО Птицефабрика"		
Изм.	Кол-во	Лист	Док.	Подпись	Дата	Стадия	Лист	Листов
						П	3	4
ГИП		Буклов А.Г.			11.2018	Чертеж границы существующих земельных участков М 1:1000		
Разработал					11.2018			
Н.контроль		Калинин В.П.			11.2018			
						 ГЛАВГЕОПРОЕКТ <small>ИНЖЕНЕРНЫЕ УСЛУГИ ДЛЯ СТРОИТЕЛЬСТВА</small>		

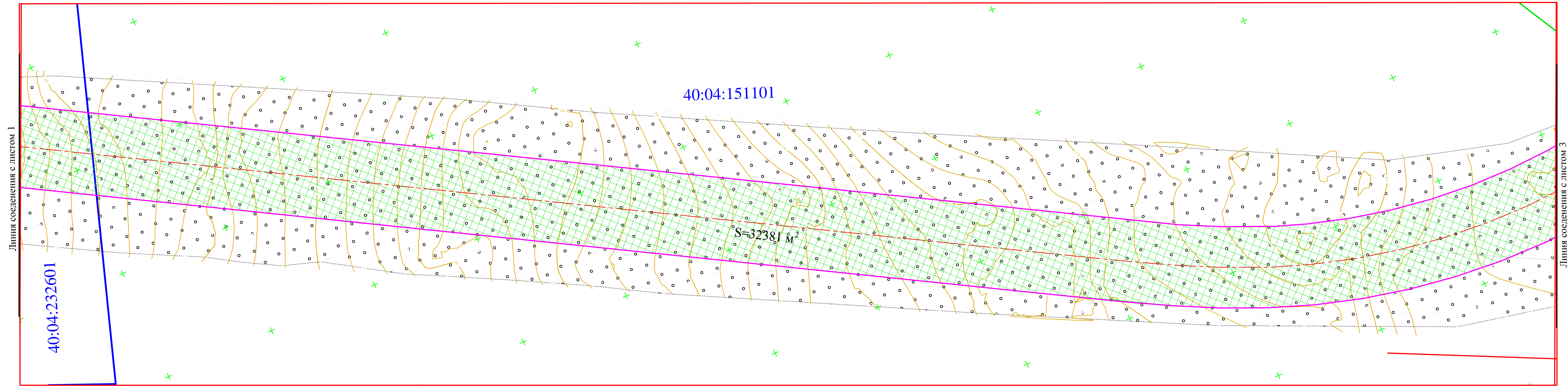



						2011-18-ПМТ2-1		
						Проект планировки территории с проектом межевания в его составе, предусматривающего размещение линейного объекта - автодороги общего пользования местного значения "Калуга - Медынь" - д. Каравай - к птичникам АО "ПРОДО Птицефабрика"		
Изм.	Кол-во	Лист	Док.	Подпись	Дата	Стадия	Лист	Листов
						П	4	4
ГИП		Буклов А.Г.			11.2018	Чертеж границы существующих земельных участков М 1:1000		
Разработал					11.2018			
Н.контроль		Калинин В.П.			11.2018			
						 ГЛАВГЕОПРОЕКТ <small>ИНЖЕНЕРНЫЕ УСЛУГИ ДЛЯ СТРОИТЕЛЬСТВА</small>		

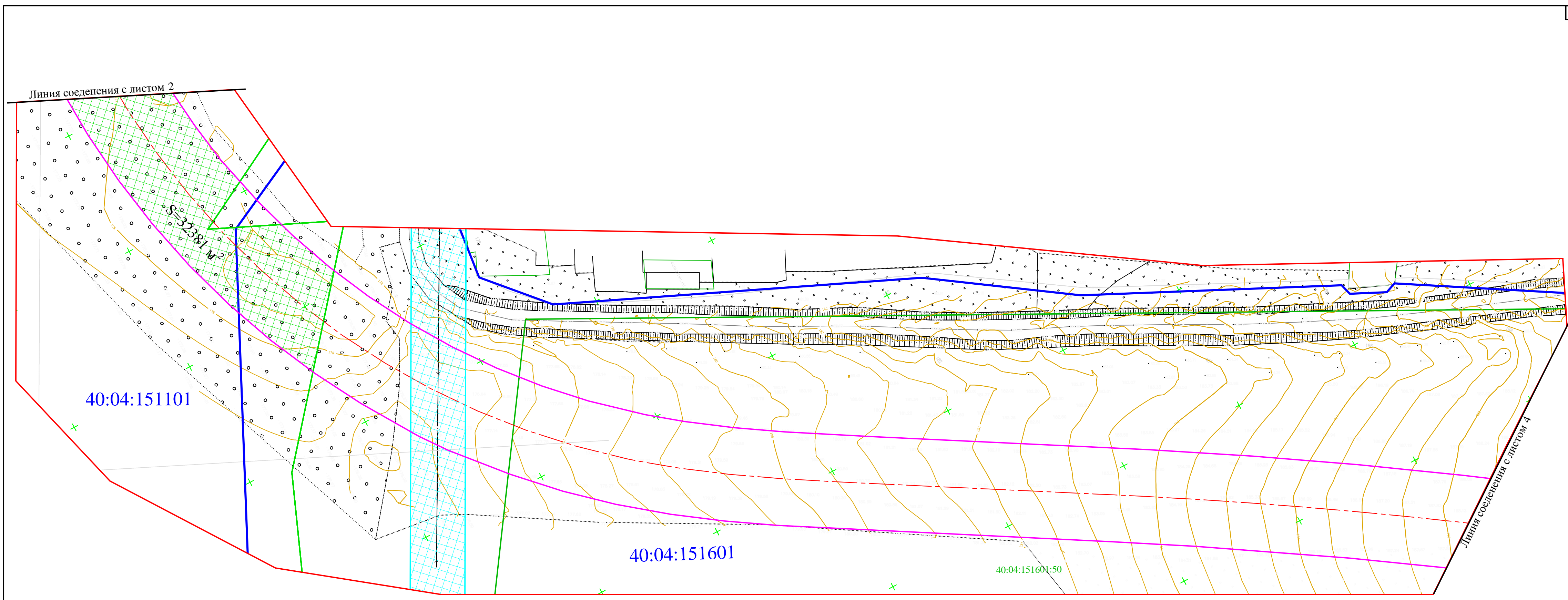



- границы проектирования
- ремонтно-охранные зоны ЛЭП
- испрашиваемые земли лесного фонда
- водоохранная зона и прибрежно защитная полоса
- площадь испрашиваемых земель лесного фонда
- границы земель лесного фонда
- 40:04:151101:132 - кадастровый номер существующего земельного участка
- границы существующего земельного участка
- 40:04:151101 - кадастровый номер кадастрового квартала
- границы кадастрового квартала

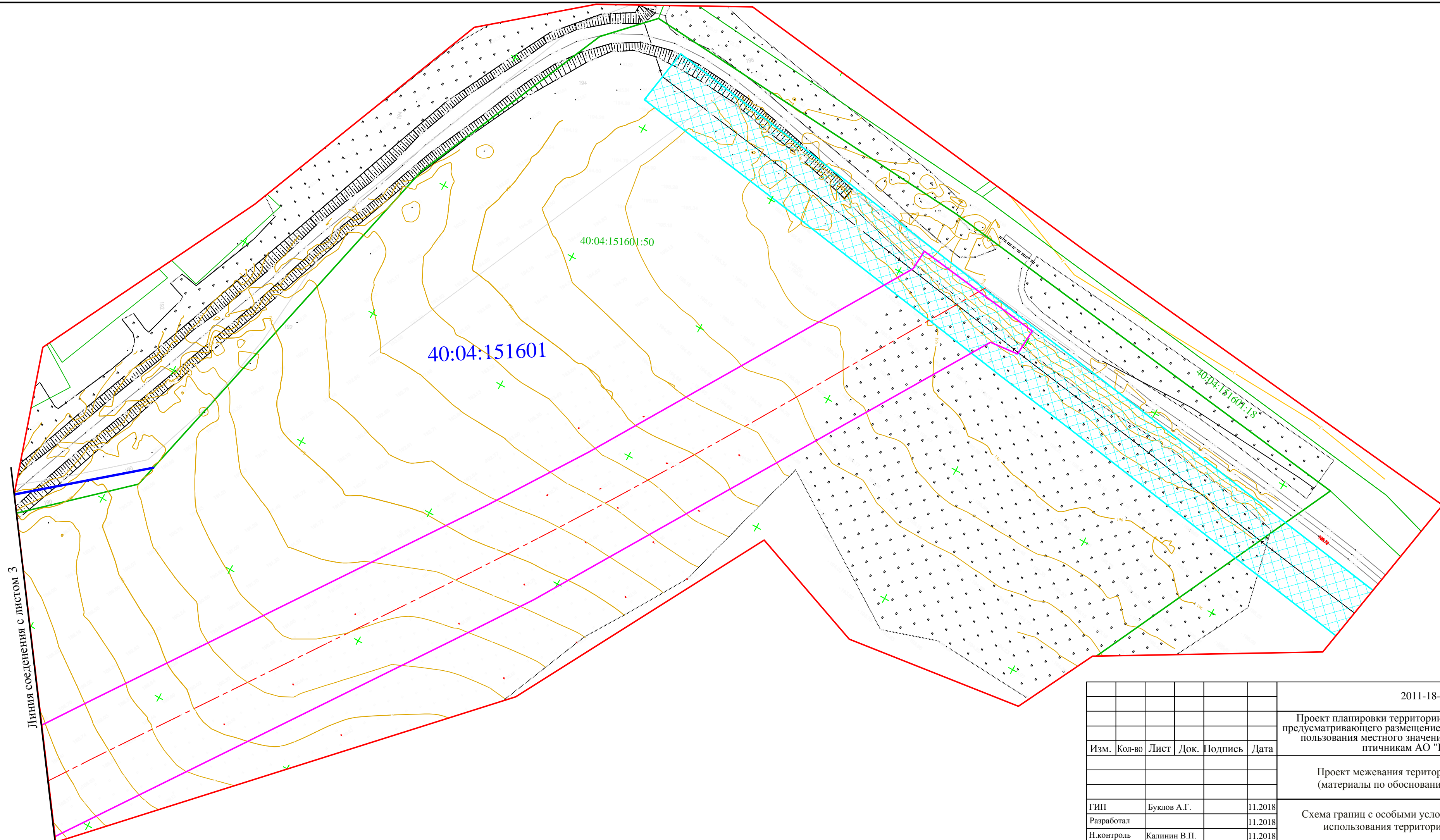
						2011-18-ПМТ2-2			
						Проект планировки территории с проектом межевания в его составе, предусматривающего размещение линейного объекта - автодороги общего пользования местного значения "Калуга - Медынь" - д. Каравай - к птичникам АО "ПРОДО Птицефабрика"			
Изм.	Кол-во	Лист	Док.	Подпись	Дата		Стадия	Лист	Листов
						Проект межевания территории (материалы по обоснованию)	П	1	4
ГИП				Буклов А.Г.	11.2018	Схема границ с особыми условиями использования территории	ГЛОБГЕОПРОЕКТ <small>инженерно-проектная организация</small>		
Разработал					11.2018				
Н.контроль				Калинин В.П.	11.2018				




2011-18-ПМТ2-2						
Проект планировки территории с проектом межевания в его составе, предусматривающего размещение линейного объекта - автодороги общего пользования местного значения "Калуга - Медынь" - д. Каравай - к птичникам АО "ПРОДО Птицефабрика"						
Изм.	Кол-во	Лист	Док.	Подпись	Дата	
Проект межевания территории (материалы по обоснованию)				Стадия	Лист	Листов
				П	2	4
ГИП	Буклов А.Г.			11.2018		
Разработал				11.2018		
Н.контроль	Калинин В.П.			11.2018		
Схема границ с особыми условиями использования территории						
						



						2011-18-ПМТ2-2		
						Проект планировки территории с проектом межевания в его составе, предусматривающего размещение линейного объекта - автодороги общего пользования местного значения "Калуга - Медынь" - д. Каравай - к птичникам АО "ПРОДО Птицефабрика"		
Изм.	Кол-во	Лист	Док.	Подпись	Дата	Стадия	Лист	Листов
						П	3	4
ГИП		Буклов А.Г.			11.2018	Проект межевания территории (материалы по обоснованию) Схема границ с особыми условиями использования территории		
Разработал					11.2018			
Н.контроль		Калинин В.П.			11.2018			
						 ГЛАВГЕОПРОЕКТ <small>ИНЖЕНЕРНО-ИССЛЕДОВАТЕЛЬСКИЙ ЦЕНТР ДЛЯ СТРОИТЕЛЬСТВА</small>		



Линия соединения с листом 3

						2011-18-ПМТ2-2		
						Проект планировки территории с проектом межевания в его составе, предусматривающего размещение линейного объекта - автодороги общего пользования местного значения "Калуга - Медынь" - д. Каравай - к птичникам АО "ПРОДО Птицефабрика"		
Изм.	Кол-во	Лист	Док.	Подпись	Дата	Стадия	Лист	Листов
						П	4	4
ГИП		Буклов А.Г.			11.2018	Проект межевания территории (материалы по обоснованию)		
Разработал					11.2018	Схема границ с особыми условиями использования территории		
Н.контроль		Калинин В.П.			11.2018	 ГЛАВГЕОПРОЕКТ <small>ИНЖЕНЕРНЫЕ УСЛУГИ ДЛЯ СТРОИТЕЛЬСТВА</small>		